

Elektrisch bediend
Direct werkend 2-Weg NC
Messing magneetventiel

SIRAI L133



Sirai L133

Sirai L133, Elektrisch bediend direct werkend 2/2-weg messing magneetventiel NC (normaal gesloten).

DOORLAAT

DN13,5 (3/8") tot DN24 (1")

AANSLUITING

- 2-Zijdig binnendraad volgens UNI EN 10226 (DIN ISO 7/1)

BEDRIJFSDRUK

Maximaal 16bar

TEMPERATUUR MEDIUM

Van:

- 10° tot +90°C (NBR)
- 0° tot +130°C (FPM)
- 10° to +140°C (EPDM)

MATERIAAL

Huis: Messing
Membraan: NBR of FPM
Inwendige delen: Messing en RVS
Zitting: Messing
Kerngeleidebuis: RVS
Kortsluitring: Koper

DOORSTROMINGSRICHTING

Van P naar A.

MONTAGE

Magneetventiel kan in elke positie gemonteerd worden, voorkeur montage met de spoel verticaal naar boven gericht.

MEDIUM

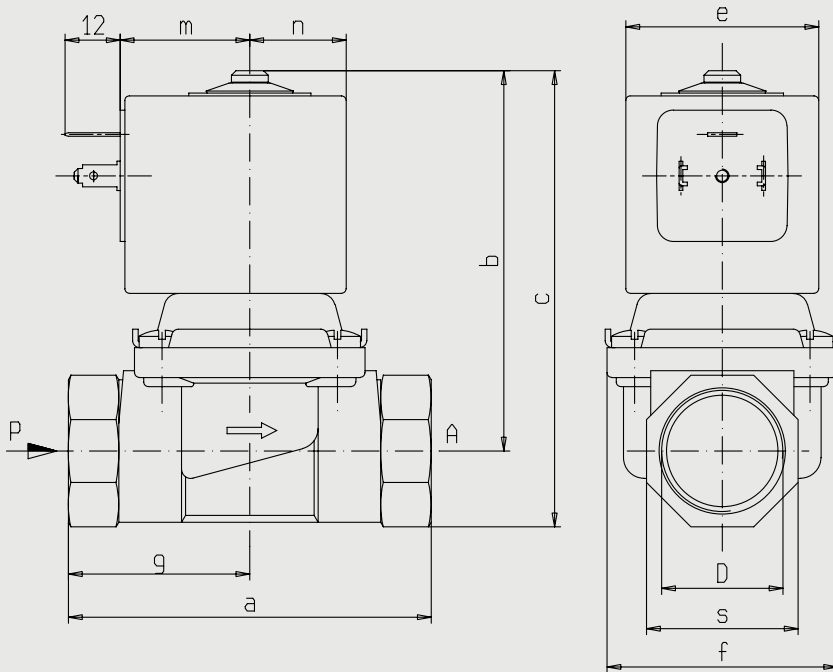
Neutrale gasen en vloeistoffen. Voor toepassingen met agressieve

media bestendigheidstabel raadplegen.

TECHNISCHE SPECIFICATIES

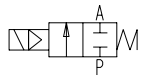
- Maximaal toelaatbare druk: 16bar
- Openigstijd: van ~100ms tot ~150ms
- Sluittijd: van ~100ms tot ~400ms
- Maximale viscositeit: 5°E (~37 cStokes of mm²/s)

SIRAI L133



2/2 NC, NBR, 000/00

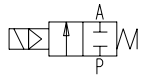
Sirai L133 2/2 weg directwerkend magneetventiel body elektrisch bediend



Doorlaat[mm] aansluiting[mm]		Druk (min)	Druk (max) Gas	Druk (max) Vloeistof	Kv	Spoel	Vermogen	Inbouwmaat [mm] en gewicht [kg]							Bestelcode	
DN	Rp							a	b	c	e	f	m	n		Gewicht
10	3/8	0	3	3	1,5			60	67,5	79	30	41	21,6	15	0,41	SL133BECY
12,5	1/2	0	3	3	2,1			66	74,5	79	30	41	21,6	15	0,41	SL133BEDY
17	3/4	0	3	3	4,5			79	81	98	42	51	28	21	0,79	SL133B7EY
24	1	0	3	3	9			105	100	121	48,6	71	35	24,3	1,81	SL133B6FY

2/2 NC, NBR, 024V/DC

Sirai L133 2/2 weg directwerkend magneetventiel elektrisch bediend 24 volt DC

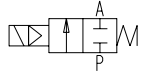


Doorlaat[mm] aansluiting[mm]		Druk (min)	Druk (max) Gas	Druk (max) Vloeistof	Kv	Spoel	Vermogen	Inbouwmaat [mm] en gewicht [kg]							Bestelcode	
DN	Rp							a	b	c	e	f	m	n		Gewicht
10	3/8	0	3	3	1,5	ZA10A	9W	60	67,5	79	30	41	21,6	15	0,41	SL133BECYA10AF1
12,5	1/2	0	3	3	2,1	ZA10A	13W	66	74,5	79	30	41	21,6	15	0,41	SL133BEDYA10AF1
17	3/4	0	3	3	4,5	Z130A	13W	79	81	98	42	51	28	21	0,79	SL133B7EY130E2A
24	1	0	3	3	9	Z923A	17W	105	100	121	48,6	71	35	24,3	1,81	SL133B6FY923E2A

SIRAI L133

2/2 NC, NBR, 024V/50Hz

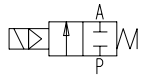
Sirai L133 2/2 weg directwerkend magneetventiel elektrisch bediend 24 volt AC



Doorlaat[mm] aansluiting[mm]		Druk (min)	Druk (max) Gas	Druk (max) Vloeistof	Kv	Spoel	Vermogen	Inbouwmaat [mm] en gewicht [kg]								Bestelcode
DN	Rp							a	b	c	e	f	m	n	Gewicht	
10	3/8	0	10	10	1,5	ZA10A	23-14VA	60	67,5	79	30	41	21,6	15	0,41	SL133BECYA10AFL
12,5	1/2	0	10	10	2,1	ZA10A	23-14VA	66	74,5	79	30	41	21,6	15	0,41	SL133BEDYA10AFL
17	3/4	0	10	10	4,5	Z130A	44-24VA	79	81	98	42	51	28	21	0,79	SL133B7EY130E5A
24	1	0	10	10	9	Z923E	65-33VA	105	100	121	48,6	71	35	24,3	1,81	SL133B6FY923E5E

2/2 NC, NBR, 230V/50Hz

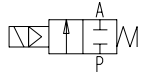
Sirai L133 2/2 weg directwerkend magneetventiel elektrisch bediend 230 volt AC



Doorlaat[mm] aansluiting[mm]		Druk (min)	Druk (max) Gas	Druk (max) Vloeistof	Kv	Spoel	Vermogen	Inbouwmaat [mm] en gewicht [kg]								Bestelcode
DN	Rp							a	b	c	e	f	m	n	Gewicht	
10	3/8	0	10	10	1,5	ZA10A	23-14VA	60	67,5	79	30	41	21,6	15	0,41	SL133BECYA10AF8
12,5	1/2	0	10	10	2,1	ZA10A	23-14VA	66	74,5	79	30	41	21,6	15	0,41	SL133BEDYA10AF8
17	3/4	0	10	10	4,5	Z130A	44-24VA	79	81	98	42	51	28	21	0,79	SL133B7EY130S5A
17	3/4	0	10	10	4,5	Z134A	44-24VA	79	81	98	42	51	28	21	0,79	SL133B7EY134S5A
24	1	0	10	10	9	Z923E	65-33VA	105	100	121	48,6	71	35	24,3	1,81	SL133B6FY923S5E

2/2 NC, FPM, 000/00

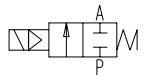
Sirai L133 2/2 weg directwerkend magneetventiel body elektrisch bediend



Doorlaat[mm] aansluiting[mm]		Druk (min)	Druk (max) Gas	Druk (max) Vloeistof	Kv	Spoel	Vermogen	Inbouwmaat [mm] en gewicht [kg]								Bestelcode
DN	Rp							a	b	c	e	f	m	n	Gewicht	
10	3/8	0	3	3	1,5			60	67,5	79	30	41	21,6	15	0,41	SL133VECY
12,5	1/2	0	3	3	2,1			66	67,5	79	30	41	21,6	15	0,41	SL133VEDY
17	3/4	0	3	3	4,5			79	81	98	42	51	28	21	0,79	SL133V7EY
24	1	0	3	3	9			105	100	121	48,6	71	35	24,3	1,81	SL133V6FY

2/2 NC, FPM, 024V/DC

Sirai L133 2/2 weg directwerkend magneetventiel elektrisch bediend 24 volt DC

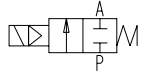


Doorlaat[mm] aansluiting[mm]		Druk (min)	Druk (max) Gas	Druk (max) Vloeistof	Kv	Spoel	Vermogen	Inbouwmaat [mm] en gewicht [kg]								Bestelcode
DN	Rp							a	b	c	e	f	m	n	Gewicht	
10	3/8	0	3	3	1,5	ZA10A	9W	60	67,5	79	30	41	21,6	15	0,41	SL133VECYA10AF1
12,5	1/2	0	3	3	2,1	ZA10A	9W	66	67,5	79	30	41	21,6	15	0,41	SL133VEDYA10AF1
17	3/4	0	3	3	4,5	ZA10A	13W	79	81	98	42	51	28	21	0,79	SL133V7EY130E2A
24	1	0	3	3	9	Z923A	17W	105	100	121	48,6	71	35	24,3	1,81	SL133V6FY923E2A

SIRAI L133

2/2 NC, FPM, 024V/50Hz

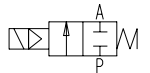
Sirai L133 2/2 weg directwerkend magneetventiel elektrisch bediend 24 volt AC



Doorlaat[mm] aansluiting[mm]		Druk (min)	Druk (max) Gas	Druk (max) Vloeistof	Kv	Spoel	Vermogen	Inbouwmaat [mm] en gewicht [kg]								Bestelcode
DN	Rp							a	b	c	e	f	m	n	Gewicht	
10	3/8	0	10	10	1,5	ZA10A	23-14VA	60	67,5	79	30	41	21,6	15	0,41	SL133VEC YA10AFL
12,5	1/2	0	10	10	2,1	ZA10A	23-14VA	66	67,5	79	30	41	21,6	15	0,41	SL133VED YA10AFL
17	3/4	0	10	10	4,5	ZA10A	44-24VA	79	81	98	42	51	28	21	0,79	SL133V7EY130E5A
24	1	0	10	10	9	Z923E	65-33VA	105	100	121	48,6	71	35	24,3	1,81	SL133V6FY923E5E

2/2 NC, FPM, 230V/50Hz

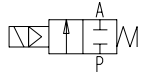
Sirai L133 2/2 weg directwerkend magneetventiel elektrisch bediend 230 volt AC



Doorlaat[mm] aansluiting[mm]		Druk (min)	Druk (max) Gas	Druk (max) Vloeistof	Kv	Spoel	Vermogen	Inbouwmaat [mm] en gewicht [kg]								Bestelcode
DN	Rp							a	b	c	e	f	m	n	Gewicht	
10	3/8	0	10	10	1,5	ZA10A	23-14VA	60	67,5	79	30	41	21,6	15	0,41	SL133VEC YA10AF8
12,5	1/2	0	10	10	2,1	ZA10A	23-14VA	66	67,5	79	30	41	21,6	15	0,41	SL133VED YA10AF8
17	3/4	0	10	10	4,5	ZA10A	44-24VA	79	81	98	42	51	28	21	0,79	SL133V7EY130S5A
17	3/4	0	10	10	4,5	Z134A	44-24VA	79	81	98	42	51	28	21	0,79	SL133V7EY134S5A
24	1	0	10	10	9	Z923E	65-33VA	105	100	121	48,6	71	35	24,3	1,81	SL133V6FY923S5E

2/2 NC, EPDM, 000/00

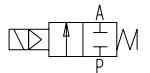
Sirai L133 2/2 weg directwerkend magneetventiel body elektrisch bediend



Doorlaat[mm] aansluiting[mm]		Druk (min)	Druk (max) Gas	Druk (max) Vloeistof	Kv	Spoel	Vermogen	Inbouwmaat [mm] en gewicht [kg]								Bestelcode
DN	Rp							a	b	c	e	f	m	n	Gewicht	
10	3/8	0	3	3	1,5			60	67,5	79	30	41	21,6	15	0,41	SL133D1CY
12,5	1/2	0	3	3	2,1			66	74,5	79	30	41	21,6	15	0,41	SL133D1DY

2/2 NC, EPDM, 024V/DC

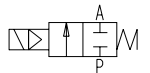
Sirai L133 2/2 weg directwerkend magneetventiel elektrisch bediend 24 volt DC



Doorlaat[mm] aansluiting[mm]		Druk (min)	Druk (max) Gas	Druk (max) Vloeistof	Kv	Spoel	Vermogen	Inbouwmaat [mm] en gewicht [kg]								Bestelcode
DN	Rp							a	b	c	e	f	m	n	Gewicht	
10	3/8	0	3	3	1,5	ZA10A	9W	60	67,5	79	30	41	21,6	15	0,41	SL133D1CYA10AF1
12,5	1/2	0	3	3	2,1	ZA10A	13W	66	74,5	79	30	41	21,6	15	0,41	SL133D1DYA10AF1

2/2 NC, EPDM, 024V/50Hz

Sirai L133 2/2 weg directwerkend magneetventiel elektrisch bediend 24 volt AC



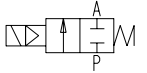
Doorlaat[mm] aansluiting[mm]		Druk (min)	Druk (max) Gas	Druk (max) Vloeistof	Kv	Spoel	Vermogen	Inbouwmaat [mm] en gewicht [kg]								Bestelcode
DN	Rp							a	b	c	e	f	m	n	Gewicht	
10	3/8	0	10	10	1,5	ZA10A	23-14VA	60	67,5	79	30	41	21,6	15	0,41	SL133D1CYA10AFL
12,5	1/2	0	10	10	2,1	ZA10A	23-14VA	66	74,5	79	30	41	21,6	15	0,41	SL133D1DYA10AFL

Elektrisch bediend
Direct werkend 2-Weg NC
Messing magneetventiel

SIRAI L133

2/2 NC, EPDM, 230V/50Hz

Sirai L133 2/2 weg directwerkend magneetventiel elektrisch bediend 230 volt AC



Doorlaat[mm] aansluiting[mm]		Druk (min)	Druk (max) Gas	Druk (max) Vloeistof	Kv	Spoel	Vermogen	Inbouwmaat [mm] en gewicht [kg]								Bestelcode
DN	Rp							a	b	c	e	f	m	n	Gewicht	
10	3/8	0	10	10	1,5	ZA10A	23-14VA	60	67,5	79	30	41	21,6	15	0,41	SL133D1CYA10AF8
12,5	1/2	0	10	10	2,1	ZA10A	23-14VA	66	74,5	79	30	41	21,6	15	0,41	SL133D1DYA10AF8