



Mens, Maatwerk & Techniek  
Professionals in Flow & Fluid Technology

Bestel eenvoudig uw persluchtproducten  
Zowel offline als online  
30.000 producten!



Perslucht Catalogus 2017  
Ook online [www.aimfluid.nl](http://www.aimfluid.nl)



**MENS, MAATWERK & TECHNIEK**

*Professionals in Flow & Fluid Technology*

*Gewoon*

[www.aimfluid.nl](http://www.aimfluid.nl)

**| ALS JE DOOR DE BOMEN HET BOS NIET MEER ZIET |**

*aim biedt uitkomst*



Pagina 460

Persluchtfilters



Pagina 495

AIGNEP mini persluchtverzorging



Pagina 461

Persluchtfilters



Pagina 497

AIGNEP persluchtverzorging



Pagina 462

Oliefilters



Pagina 500

Flowmeters



Pagina 464

KELM persluchtverzorging



Pagina 502

Ultrasonische lekdetector



Pagina 474

AIR-PRO persluchtverzorging



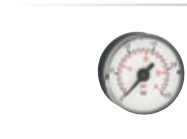
Pagina 502

In-line filters, regelaars & nevelaars



Pagina 476

Professional Intelligence persluchtverzorging



Pagina 503

Manometers



Pagina 478

MARK 2 persluchtverzorging



Pagina 506

Glycerine manometers



Pagina 488

AIRCOMP persluchtverzorging



Pagina 510

Geluidsdempers - messing/sinterbrons



Pagina 493

ITAP waterconditionering



Pagina 511

Geluidsdempers - kunststof & aluminium



Particulate Removal  
to **0.5 Micron**



Low Cost of Ownership  
5 Year Guarantee



Maintenance Free  
No Consumables



**99,999%**  
Liquid Water Removal

# dropout®

ALL IN ONE PARTICLE REMOVER

**Dropout Technology** zal de conditie van persluchtsystemen in de gehele industrie drastisch verbeteren. Het unieke ontwerp maakt het mogelijk om **99,999%** van het condensaat efficiënt te verwijderen en verontreinigingen tot **0,5 micron**.

**Dropout Technology** heeft een revolutionair ontwerp voor Point of Use filtratie, waarbij (vergeleken met andere eenheden) een hoger aantal deeltjes succesvol worden verwijderd. Andere beschikbare merken met het cycloonprincipe vereisen constante flow en druk om optimale prestaties te handhaven. Als de druk in het systeem afneemt, heeft dit directe invloed op de prestatie van de afscheider. **Dropout** ondervindt weinig tot geen prestatievermindering bij afname van de druk, aangezien de afscheider niet

afhankelijk is van het cycloonprincipe. Het gepatenteerde ontwerp maakt gebruik van multi-impact technologie die de lucht leidt door meerdere kamers en scherpe hoeken, waardoor waterdruppels uit de lucht geforceerd worden.

**Dropout** vereist geen netspanning waardoor energie wordt bespaard. Deze technologie heeft geen bewegende delen en is daardoor minder onderhevig aan slijtage. Dit geeft ons het volste vertrouwen in het bieden van **5 jaar garantie**.

- ISO12500-4 testmethode
- 99,999% rendement - condensaatafscheiding
- 99,9% rendement - filtratie van deeltjes
- Schaalbaar voor alle debieten
- Geen extra gebruiksmaterialen
- Eenvoudige installatie
- **Alles-in-één filtratie**  
*verwijderd water, olie in vloeistof, aerosol, vaste deeltjes en micro-organismen*
- Gepatenteerde technologie
- **Onmiddelijk herstel van gepulseerde stromen of stop/start**
- **Vrijwel onderhoudsvrij**
- **5 jaar garantie**

## Point of Use filtratiesysteem





 **Temperatuur:**  
0°C tot +80°C

 **Maximale werkdruk:**  
15 bar

Tech Data  
**10443**



RVS - BSPT

0394				
DO60S	1/4"	60	0.5	353.15
DO300S	1/2"	300	0.5	423.80
DO600S	3/4"	600	0.5	671.00
DO900S	3/4"	900	0.5	765.20
DO1500S	1"	1500	1.0	1000.65
DO2000S	1"	2000	1.0	1174.90
DO4000S	1"	3600	3.0	1881.25

## Dropout condensaat aftap

De DOAD128 is ontworpen om alle verontreinigingen van de Dropout eenheden automatisch af te voeren. De aftap heeft twee 1/2" inlaat aansluitingen waardoor flexibele installatie mogelijk is.

De aftap wordt geleverd met een metalen eindstop om de ongebruikte poort te blokkeren.

- Afvoer van alle verontreinigingen (water & olie en vaste deeltjes)
- Automatische en manuele aftapopties
- Onderhoudsvrij
- Geen netspanning nodig
- Eenvoudige installatie

 **Maximale werkdruk:**  
16 bar

Tech Data  
**10444**



Aluminium - BSPT

0394	Inlaat	Uitlaat	
DOAD128	1/2"	1/8"	188.35

# Persluchtfilters



## AIR VIP EVO persluchtfilters

Schone perslucht door optimale fijnfiltratie, minimaliseert onderhoud aan het persluchtstelsel.

### Specificaties:

A-filterelement: filtratie 1 µm, restoliegehalte 0,1 µm ppm.

Algemene filtratie, verwijdert vaste deeltjes, water en olie aerosol. Geschikt voor algemene persluchttoepassingen. Initiële drukval: <60 mbar.

B-filterelement: filtratie 0,01 µm, restoliegehalte 0,01 µm ppm.

Hoge filtratie-efficiëntie, verwijdert vaste deeltjes en olie aerosol. Voor bescherming van instrumentatie, adsorptiedrogers en filtratie bij punt van gebruik. Initiële drukval: <80 mbar.

C-filterelement: restoliegehalte 0,003 µm ppm.

Reductie van geuren en oliedampen. Geschikt voor toepassingen in o.a. voedingsmiddelenindustrie, farmaceutische industrie en elektronische industrie. Initiële drukval: <250 mbar.

**Materiaal filterelement:** borosilicaat filtermedia (geplooid) versterkt met een geperforeerde RVS binnenmantel.

**Materiaal filterhuis:** Geanodiseerd aluminium met polyester coating aan buitenzijde. Buna N afdichtingen.

**Certificering filterelement:** Volgens ISO 8573-1:2010, getest conform ISO 12500.

**Certificering filterhuis:** Volgens Directive PED 97/23/EC Fluids Group 2.

Genoemde flow is gemeten bij perslucht 7 bar, 20°C en 0% relatieve luchtvochtigheid.

Genoemde afmetingen betreffen het filterhuis exclusief verschilddrukmeter.

**Temperatuur:**  
1°C tot 80°C

**Maximale werkdruk:**  
0 tot 16 bar

### A-filter - compleet voorfilter



Met 0,1 µm filterelement, automatische condensataaftap en verschilddrukmeter



FILT	H mm	B mm	FLOW	€
5700030EVO	1/4"	211	94 530	360.45
5700100EVO	1/2"	286	94 1750	411.90
5700180EVO	3/4"	323	128 3116	492.65
5700290EVO	1"	378	128 5000	540.80
5700610EVO	1.1/2"	560	190 11660	846.90
5700930EVO	2"	659	190 16660	1219.90

### B-filter - compleet nafilter



Met 0,01 µm filterelement, automatische condensataaftap en verschilddrukmeter



FILT	H mm	B mm	FLOW	€
5710030EVO	1/4"	211	94 530	360.45
5710100EVO	1/2"	286	94 1750	411.90
5710180EVO	3/4"	323	128 3116	492.65
5710290EVO	1"	378	128 5000	540.80
5710610EVO	1.1/2"	560	190 11660	846.90
5710930EVO	2"	659	190 16660	1219.90

### C-filter - compleet actief koolfilter



Met 0,003 µm filterelement en automatische condensataaftap



FILT	H mm	B mm	FLOW	€
5720030EVO	1/4"	211	94 530	268.80
5720100EVO	1/2"	286	94 1750	320.15
5720180EVO	3/4"	323	128 3116	402.45
5720290EVO	1"	378	128 5000	450.65
5720610EVO	1.1/2"	560	190 11660	755.20
5720930EVO	2"	659	190 16600	1132.85

## Filterelementen AIR VIP EVO

A-filterelement  
1 µm/  
0,1 µm ppm



FILT	H mm	€
5800030EVO	1/4"	68.40
5800100EVO	1/2"	94.15
5800180EVO	3/4"	124.50
5800290EVO	1"	132.10
5800610EVO	1.1/2"	250.60
5800930EVO	2"	332.50

B-filterelement  
0,01 µm/  
0,01 µm ppm



FILT	H mm	€
5810030EVO	1/4"	68.40
5810100EVO	1/2"	94.15
5810180EVO	3/4"	124.50
5810290EVO	1"	132.10
5810610EVO	1.1/2"	250.60
5810930EVO	2"	332.50

C-filterelement  
0,003 µm ppm



FILT	H mm	€
5820030EVO	1/4"	68.40
5820100EVO	1/2"	94.15
5820180EVO	3/4"	124.50
5820290EVO	1"	132.10
5820610EVO	1.1/2"	250.60
5820930EVO	2"	349.30

KELM™  
pneumatiek

Hydrauliek

Snel-  
koppelingen

Afsluiters

Roestvast  
staal

Fittingen

Lucht-  
conditionering

Gereedschap

Pneumatiek

Diversen

Malleabele  
fittingen  
& staal

Ringleiding-  
systemen

Slangen

Compressoren

# Persluchtfilters



## Filterelementen AIR VIP

- Geschikt voor oud model AIR VIP filterhuizen, deze elementen passen niet in de nieuwe AIR VIP EVO filterhuizen



A-filterelement 1 µm/0,1 µm ppm (voorheen oranje)

FILT		€
5800030	1/4"	68.40
5800100	1/2"	94.15
5800180	3/4"	124.50
5800290	1"	132.10
5800610	1.1/2"	250.60
5800930	2"	332.50

B-filterelement 0,01 µm/0,01 µm ppm (voorheen blauw)

FILT		€
5810030	1/4"	68.40
5810100	1/2"	94.15
5810180	3/4"	124.50
5810290	1"	132.10
5810610	1.1/2"	250.60
5810930	2"	332.50

C-filterelement 0,003 µm ppm (voorheen zwart)

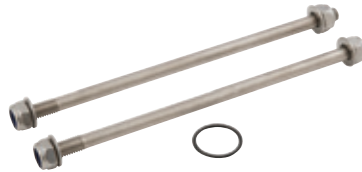
FILT		€
5820030	1/4"	68.40
5820100	1/2"	94.15
5820180	3/4"	124.50
5820290	1"	132.10
5820610	1.1/2"	250.60
5820930	2"	349.30

## Montagesets AIR VIP EVO



Wandmontageset voor 1 filter

FILT	To Suit	€
5912100EVO	1/4"-3/8"-1/2"	33.85
5912290EVO	3/4"-1"-1.1/4"	37.60
5912610EVO	1.1/2"-2"-2.1/2"	47.65



Montageset voor onderlinge koppeling van 2 filters

FILT	To Suit	€
5913100EVO	1/4"-3/8"-1/2"	22.40
5913290EVO	3/4"-1"-1.1/4"	30.80
5913610EVO	1.1/2"-2"-2.1/2"	35.00

## Verschildrukmeter

- Temperatuur: 5°C tot 80°C
- Maximale werkdruk: 0,8 tot 16 bar



Voor A en B filters

FILT	H mm	€
5914000	88	94.15

## Automatische condensataaftap

- Temperatuur: 5°C tot 70°C



Voor A, B en C filters

FILT	H mm	B mm	€
5917000	83	37	103.30

# Oliefilters



## Conveyer-X oliefilter

Voor een prettige en veilige werkomgeving. ARBO voorgeschreven. Aan persluchtconditionering wordt aandacht besteed door filtratie, juiste drukregeling en een goede smering. Noodzakelijk voor langdurige probleemloze werking van uw kostbare persluchtapparatuur.

De uitgaande perslucht moet ook worden geconditioneerd! De geëxpandeerde gesmeerde perslucht, via de uitgang van de persluchtapparatuur, mag niet in de werkomgeving worden afgeblazen. Deze lucht moet door slangen worden geleid naar de CONVEYOR-X. De CONVEYOR-X / OIL-REMOVER-SILENCER heeft een grote aansluiting waardoor meerdere afblaasleidingen kunnen worden aangesloten.

**Werking:** Geëxpandeerde perslucht wordt gedempt en van olie gezuiverd. Geluid wordt gedempt tot ca. 25 dBA. 99.999 % van alle restolie wordt uitgefilterd en in de lekbak verzameld.

- Temperatuur: 2°C tot 50°C



Tech Data 669



Inclusief demper - voor een gezonde werkomgeving

FRL		B mm	H mm	FLOW	€
55202100	X-25-1/2"	60	107	1500	101.30
55203200	X-50-1"	60	155	3000	136.75
55204800	X-150-1.1/2"	86	112	10000	225.15

## Tech Data 3060



**Temperatuur:**  
-5°C tot +60°C

**Maximale druk:**  
10 bar

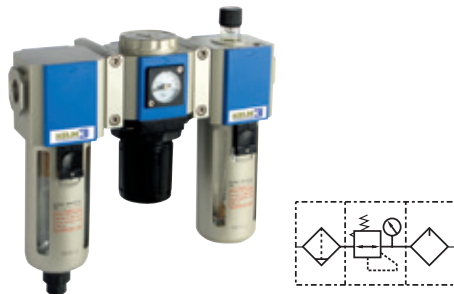
40 micron, standaard  
Semi-automatische aftap en automatische aftap verkrijgbaar  
Reservoir met beschermkap in serie 300 & 400  
Automatische aftap is niet verkrijgbaar in de 200 serie  
Bereik: 1,5 tot 9,0 bar

### Filter + drukregelaar + olienevelaar



200 serie F+R+L - semi-automatische aftap - met montagebeugel en 10 bar manometer - BSP

0338	BSPP	LPM	€
KCS200-06-F-3	1/8"	3000	88.65
KCS200-08-F-3	1/4"	3000	93.05

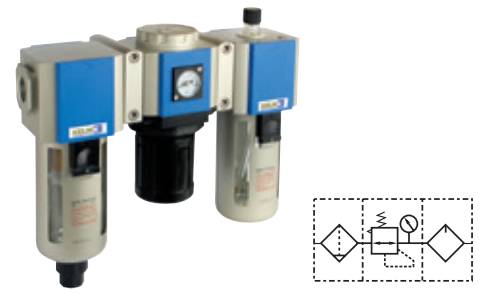


300 serie F+R+L - automatische aftap - met montagebeugel en 10 bar manometer - BSP

0338	BSPP	LPM	€
KCS300-08-A-F-3	1/4"	4000	184.30
KCS300-10-A-F-3	3/8"	4000	193.50
KCS300-15-A-F-3	1/2"	4000	203.10

300 serie F+R+L - semi-automatische aftap - met montagebeugel en 10 bar manometer - BSP

0338	BSPP	LPM	€
KCS300-08-F-3	1/4"	4000	133.80
KCS300-10-F-3	3/8"	4000	140.40
KCS300-15-F-3	1/2"	4000	147.45



400 serie F+R+L - automatische aftap - met montagebeugel en 10 bar manometer - BSP

0338	BSPP	LPM	€
KCS400-10-A-F-3	3/8"	6000	257.15
KCS400-15-A-F-3	1/2"	6000	270.00

400 serie F+R+L - semi-automatische aftap - met montagebeugel en 10 bar manometer - BSP

0338	BSPP	LPM	€
KCS400-10-F-3	3/8"	6000	192.10
KCS400-15-F-3	1/2"	6000	201.70



600 serie F+R+L - automatische aftap - met montagebeugel en 10 bar manometer - BSP

0338	BSPP	LPM	€
KCS600-20-A-F-3	3/4"	9000	485.60
KCS600-25-A-F-3	1"	9000	509.85

600 serie F+R+L - semi-automatische aftap - met montagebeugel en 10 bar manometer - BSP

0338	BSPP	LPM	€
KCS600-20-F-3	3/4"	9000	334.55
KCS600-25-F-3	1"	9000	354.75

KELM™  
pneumatiek

Hydrauliek

Snel-  
koppelingen

Atsluiters

Roestvast  
staal

Fittingen

Lucht-  
conditionering

Gereedschap

Pneumatiek

Diversen

Malleabele  
fittingen  
& staal

Ringleiding-  
systemen

Slangen

Compressoren

## Tech Data 3061

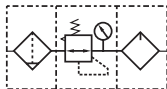


**Temperatuur:**  
-5°C tot +60°C

**Maximale druk:**  
10 bar

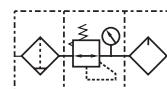
40 micron, standaard  
Semi-automatische aftap en automatische aftap verkrijgbaar  
Reservoir met beschermkap in serie 300 & 400  
Automatische aftap is niet verkrijgbaar in de 200 serie  
Bereik: 1,5 tot 9,0 bar

### Filter/regelaar + olienevelaar



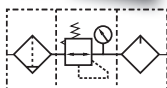
200 serie FR+L - semi-automatische aftap - met montagebeugel en 10 bar manometer - BSP

0338	BSPP	LPM	€
KFCS200-06-F-3	1/8"	3000	76.35
KFCS200-08-F-3	1/4"	3000	80.15



400 serie FR+L - automatische aftap - met montagebeugel en 10 bar manometer - BSP

0338	BSPP	LPM	€
KFCS400-10-A-F-3	3/8"	6000	209.80
KFCS400-15-A-F-3	1/2"	6000	220.35

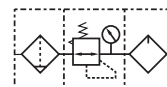


300 serie FR+L - automatische aftap - met montagebeugel en 10 bar manometer - BSP

0338	BSPP	LPM	€
KFCS300-08-A-F-3	1/4"	4000	143.45
KFCS300-10-A-F-3	3/8"	4000	150.60
KFCS300-15-A-F-3	1/2"	4000	158.20

300 serie FR+L - semi-automatische aftap - met montagebeugel en 10 bar manometer - BSP

0338	BSPP	LPM	€
KFCS300-08-F-3	1/4"	4000	100.25
KFCS300-10-F-3	3/8"	4000	105.30
KFCS300-15-F-3	1/2"	4000	110.55



600 serie FR+L - automatische aftap - met montagebeugel en 10 bar manometer - BSP

0338	BSPP	LPM	€
KFCS600-20-A-F-3	3/4"	9000	358.35
KFCS600-25-A-F-3	1"	9000	376.20

600 serie FR+L - semi-automatische aftap - met montagebeugel en 10 bar manometer - BSP

0338	BSPP	LPM	€
KFCS600-20-F-3	3/4"	9000	279.40
KFCS600-25-F-3	1"	9000	293.35



## Tech Data 3062

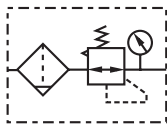


**Temperatuur:**  
-5°C tot +60°C

**Maximale druk:**  
10 bar

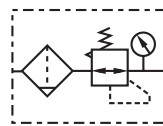
40 micron, standaard  
Semi-automatische aftap en automatische aftap verkrijgbaar  
Reservoir met beschermkap in serie 300 & 400  
Automatische aftap is niet verkrijgbaar in de 200 serie  
Bereik: 1,5 tot 9,0 bar

### Filter/regelaars



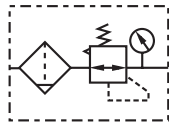
200 serie - semi-automatische aftap - met montagebeugel en 10 bar manometer - BSP

0338	BSPP	LPM	€
KFRS200-06-F-3	1/8"	3000	49.45
KFRS200-08-F-3	1/4"	3000	51.95



400 serie - automatische aftap - met montagebeugel en 10 bar manometer - BSP

0338	BSPP	LPM	€
KFRS400-10-A-F-3	3/8"	6000	133.00
KFRS400-15-A-F-3	1/2"	6000	139.65



300 serie - automatische aftap - met montagebeugel en 10 bar manometer - BSP

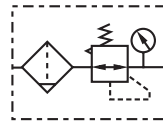
0338	BSPP	LPM	€
KFRS300-08-A-F-3	1/4"	4000	91.70
KFRS300-10-A-F-3	3/8"	4000	96.35
KFRS300-15-A-F-3	1/2"	4000	101.10

300 serie - semi-automatische aftap - met montagebeugel en 10 bar manometer - BSP

0338	BSPP	LPM	€
KFRS300-08-F-3	1/4"	4000	58.05
KFRS300-10-F-3	3/8"	4000	60.90
KFRS300-15-F-3	1/2"	4000	63.95

400 serie - semi-automatische aftap - met montagebeugel en 10 bar manometer - BSP

0338	BSPP	LPM	€
KFRS400-10-F-3	3/8"	6000	94.10
KFRS400-15-F-3	1/2"	6000	98.70



600 serie - automatische aftap - met montagebeugel en 10 bar manometer - BSP

0338	BSPP	LPM	€
KFRS600-20-A-F-3	3/4"	9000	250.95
KFRS600-25-A-F-3	1"	9000	263.45

600 serie - semi-automatische aftap - met montagebeugel en 10 bar manometer - BSP

0338	BSPP	LPM	€
KFRS600-20-F-3	3/4"	9000	188.20
KFRS600-25-F-3	1"	9000	197.60



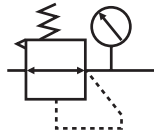
**Temperatuur:**  
-5°C tot +60°C

**Maximale druk:**  
10 bar

Bereik: 1,5 tot 9,0 bar

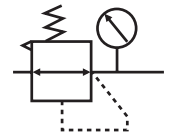
Tech Data  
**3064**

## Drukregelaars



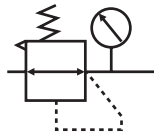
200 serie - met montagebeugel  
en 10 bar manometer - BSP

0338			
KRS200-06-F-3	1/8"	3000	40.75
KRS200-08-F-3	1/4"	3000	42.80



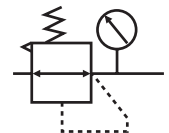
400 serie - met montagebeugel  
en 10 bar manometer - BSP

0338			
KRS400-10-F-3	3/8"	7500	71.50
KRS400-15-F-3	1/2"	7500	75.05



300 serie - met montagebeugel  
en 10 bar manometer - BSP

0338			
KRS300-08-F-3	1/4"	5000	48.35
KRS300-10-F-3	3/8"	5000	50.70
KRS300-15-F-3	1/2"	5000	53.30

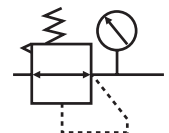


600 serie - met montagebeugel  
en 10 bar manometer - BSP

0338			
KRS600-20-F-3	3/4"	9500	101.50
KRS600-25-F-3	1"	9500	106.60

Max. inlaatdruk: 10 bar  
Bereik: 0,5 tot 9,0 bar

Tech Data  
**3066**



Minidrukregelaar - met montagebeugel  
en 10 bar manometer - BSP

0338		
KRS200-06	1/8"	30.10
KRS200-08	1/4"	31.60

KELM™  
pneumatiek

Hydrauliek

Snel-  
koppelingen

Afsluiters

Roestvast  
staal

Fittingen

Lucht-  
conditionering

Gereedschap

Pneumatiek

Diversen

Malleabele  
fittingen  
& staal

Ringleiding-  
systemen

Slangen

Compressoren

## Tech Data 3065

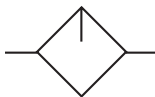


**Temperatuur:**  
-5°C tot +60°C

**Maximale druk:**  
10 bar

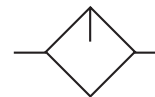
Reservoir met beschermkap in serie 300 & 400

### Olienevelaars



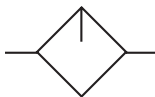
200 serie - met montagebeugel - BSP

0338	BSP	LPM	€
KLS200-06	1/8"	3000	28.85
KLS200-08	1/4"	3000	30.25



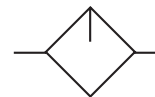
400 serie - met montagebeugel - BSP

0338	BSP	LPM	€
KLS400-10	3/8"	7500	52.70
KLS400-15	1/2"	7500	55.30



300 serie - met montagebeugel - BSP

0338	BSP	LPM	€
KLS300-08	1/4"	5000	37.25
KLS300-10	3/8"	5000	39.10
KLS300-15	1/2"	5000	41.10



600 serie - met montagebeugel - BSP

0338	BSP	LPM	€
KLS600-20	3/4"	9000	101.50
KLS600-25	1"	9000	106.60

KELM™  
pneumatiek

Hydrauliek

Snel-  
koppelingen

Atsluiters

Roestvast  
staal

Fittingen

Lucht-  
conditionering

Gereedschap

Pneumatiek

Diversen

Malleabele  
fittingen  
& staal

Ringleiding-  
systemen

Slangen

Compressoren

## Tech Data 3063

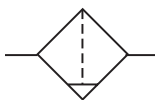


**Temperatuur:**  
-5°C tot +60°C

**Maximale druk:**  
10 bar

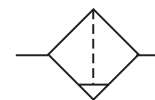
40 micron, standaard  
Semi-automatische aftap en automatische aftap verkrijgbaar  
Reservoir met beschermkap in serie 300 & 400  
Automatische aftap is niet verkrijgbaar in de 200 serie

### Filters



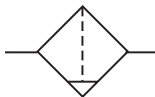
200 serie - semi-automatische aftap - met montagebeugel - BSP

0338	BSPP	LPM	€
KFS200-06	1/8"	3000	26.65
KFS200-08	1/4"	3000	28.05



400 serie - automatische aftap - met montagebeugel - BSP

0338	BSPP	LPM	€
KFS400-10-A	3/8"	7500	86.50
KFS400-15-A	1/2"	7500	90.80

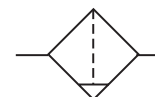


300 serie - automatische aftap - met montagebeugel - BSP

0338	BSPP	LPM	€
KFS300-08-A	1/4"	5000	63.80
KFS300-10-A	3/8"	5000	66.95
KFS300-15-A	1/2"	5000	70.40

300 serie - semi-automatische aftap - met montagebeugel - BSP

0338	BSPP	LPM	€
KFS300-08	1/4"	5000	35.25
KFS300-10	3/8"	5000	37.15
KFS300-15	1/2"	5000	38.95



600 serie - automatische aftap - met montagebeugel - BSP

0338	BSPP	LPM	€
KFS600-20-A	3/4"	10000	177.45
KFS600-25-A	1"	10000	169.00

600 serie - semi-automatische aftap - met montagebeugel - BSP

0338	BSPP	LPM	€
KFS600-20	3/4"	10000	128.95
KFS600-25	1"	10000	122.80



**Temperatuur:**  
-5°C tot +60°C

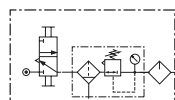
**Maximale werkdruk:**  
10 bar

**KELM™ Service Units bestaan uit:**  
Filter/regelaar, olienevelaar, 3/2 afsluitventiel, montagebeugel en 10 bar manometer.  
Semi-automatische aftap en automatische aftap verkrijgbaar.

## Service Unit - vloerstatief



Range 1.5 to 9.0 bar



300 serie - automatische aftap - met afsluitventiel en 10 bar manometer - BSP

0338



1/2"



4000

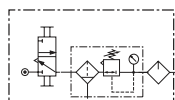


258.35

KCFS300-15-A-F-3



Range 1.5 to 9.0 bar



400 serie - automatische aftap - met afsluitventiel en 10 bar manometer - BSP

0338



1/2"



6000

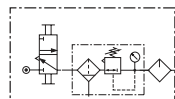


350.35

KCFS400-15-A-F-3



Range 1.5 to 9.0 bar



300 serie - semi-automatische aftap - met afsluitventiel en 10 bar manometer - BSP

0338



1/2"



4000

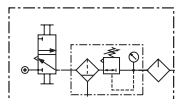


227.25

KCFS300-15-F-3



Range 1.5 to 9.0 bar



400 serie - semi-automatische aftap - met afsluitventiel en 10 bar manometer - BSP

0338



1/2"



6000



312.95

KCFS400-15-F-3

KELM™  
pneumatiek

Hydrauliek

Snel-  
koppelingen

Afsluiters

Roestvast  
staal

Fittingen

Lucht-  
conditionering

Gereedschap

Pneumatiek

Diversen

Malleabele  
fittingen  
& staal

Ringleiding-  
systemen

Slangen

Compressoren



**Temperatuur:**  
-5°C tot +60°C

**Maximale werkdruk:**  
10 bar

### KELM™ Service Units bestaan uit:

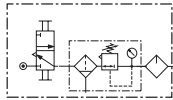
Filter/regelaar, olienevelaar, 3/2 afsluitventiel, montagebeugel en 10 bar manometer.

Semi-automatische aftap en automatische aftap verkrijgbaar. De units zijn ook verkrijgbaar op vloerstatief voor gebruik met mobiele compressoren op locatie.

## Service Unit - wandmontage



Range 1.5 to 9.0 bar



300 serie - automatische aftap - met afsluitventiel en 10 bar manometer - BSP

0338



1/2"



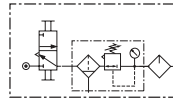
4000



231.20



Range 1.5 to 9.0 bar



400 serie - automatische aftap - met afsluitventiel en 10 bar manometer - BSP

0338



1/2"



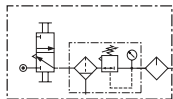
6000



323.05



Range 1.5 to 9.0 bar



300 serie - semi-automatische aftap - met afsluitventiel en 10 bar manometer - BSP

0338



1/2"



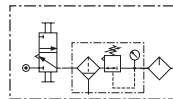
4000



200.00



Range 1.5 to 9.0 bar



400 serie - semi-automatische aftap - met afsluitventiel en 10 bar manometer - BSP

0338



1/2"



6000



285.65

KELM™ pneumatiek

Hydrauliek

Snelkoppelingen

Afsluiters

Roestvast staal

Fittingen

Luchtconditionering

Gereedschap

Pneumatiek

Diversen

Malleabele fittingen & staal

Ringleidingssystemen

Slangen

Compressoren



**Temperatuur:**  
-20°C tot +70°C

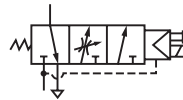
**Maximale druk:**  
9 bar

Soft Start afsluiters worden steeds vaker gebruikt wanneer veiligheid voorop staat bij het opstarten van machines en systemen, ter bescherming van de operator en de machines. De afsluiter kan de druk geleidelijk verhogen, tot volledig benodigde flow behaald is bij het opstarten van het systeem. OSHA gekeurd. Vergrendelbare afsluitventielen (shut-off) voorkomen dat het systeem opstart als er onderhoud wordt uitgevoerd op de machines.

## Soft Start ventielen

Deze ventielen zijn geschikt voor gebruik met KELM FRL's, maar zijn ook toepasbaar als stand alone unit.

Tech Data  
**3067**



200 serie - 24V DC - met spoel en DIN stekker, montagebeugel en 10 bar manometer - BSP

0338

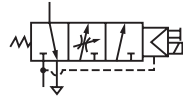


KC200-06  
KC200-08

1/8"  
1/4"

135.95  
135.95

Tech Data  
**3067**



300 serie - 24V DC - met spoel en DIN stekker, montagebeugel en 10 bar manometer - BSP

0338

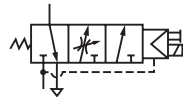


KC300-08  
KC300-10  
KC300-15

1/4"  
3/8"  
1/2"

150.90  
150.90  
150.90

Tech Data  
**3067**



400 serie - 24V DC - met spoel en DIN stekker, montagebeugel en 10 bar manometer - BSP

0338



KC400-10  
KC400-15

3/8"  
1/2"

186.15  
186.15

## 3/2 afsluitventielen

Deze ventielen zijn geschikt voor gebruik met KELM FRL's, maar zijn ook toepasbaar als stand alone unit.

Tech Data  
**3068**



200 serie - vergrendelbaar - met slot en montagebeugel - BSP

0338



KZ200-06  
KZ200-08

1/8"  
1/4"

60.10  
60.10

Tech Data  
**3068**



300 serie - vergrendelbaar - met slot en montagebeugel - BSP

0338



KZ300-08  
KZ300-10  
KZ300-15

1/4"  
3/8"  
1/2"

70.40  
70.40  
70.40

Tech Data  
**3068**



400 serie - vergrendelbaar - met slot en montagebeugel - BSP

0338



KZ400-10  
KZ400-15

3/8"  
1/2"

95.75  
95.75

KELM™  
pneumatiek

Hydrauliek

Snel-  
koppelingen

Afsluiters

Roestvast  
staal

Fittingen

Lucht-  
conditionering

Gereedschap

Pneumatiek

Diversen

Malleabele  
fittings  
& staal

Ringleiding-  
systemen

Slangen

Compressoren

## Tech Data 3069



**Temperatuur:**  
-20°C tot +70°C

**Maximale druk:**  
9 bar

Deze blokken zijn geschikt voor gebruik met KELM FRL's, maar zijn ook toepasbaar als stand alone verdeelblok.

### Verdeelblokken



200 serie - BSP

<b>0338</b>		€
KA200-06	1/8"	24.85
KA200-08	1/4"	24.85



400 serie - BSP

<b>0338</b>		€
KA400-10	3/8"	42.50
KA400-15	1/2"	42.50



300 serie - BSP

<b>0338</b>		€
KA300-08	1/4"	35.20
KA300-10	3/8"	35.20



600 serie - BSP

<b>0338</b>		€
KA600-20	3/4"	113.30
KA600-25	1"	113.30

### Montagebeugels



U-stijl montagebeugel

<b>0338</b>		€
KA200U-P1	200	14.95
KA300U-P1	300	17.55
KA400U-P1	400	22.90
KA600U-P1	600	33.75



L-stijl montagebeugel

<b>0338</b>		€
KA201-P1	200	11.15
KA301-P1	300	13.00
KA401-P1	400	17.10
KA601-P1	600	29.20

KELM™ pneumatiek
Hydrauliek
Snelkoppelingen
Afsluiters
Roestvast staal
Fittingen
Luchtconditionering
Gereedschap
Pneumatiek
Diversen
Malleabele fittingen & staal
Ringleidingssystemen
Slangen
Compressoren



## Aftapreservoirs

Tech Data  
20382

Met automatische aftap

0338

To Suit Unit



€

KF300-P6	300	26.25
KF400-P10	400	32.60
KF600-P1	600	70.10

Tech Data  
20896

Met semi-automatische aftap

0338

To Suit Unit



€

KF200-P3	200	7.10
KF300-P5	300	6.75
KF400-P9	400	12.15
KF600-P2	600	50.45

Tech Data  
20380

Met handaftap

0338

To Suit Unit



€

KF200-P6	200	19.00
KF300-P4	300	6.75
KF400-P11	400	12.55
KF600-P3	600	52.45

## Filterelementen

Tech Data  
20379

40 µm

0338

To Suit Unit



€

KF200-004-1	200	2.80
KF300-004-1	300	7.20
KF400-004-1	400	11.25
KF600-004-1	600	43.00

5 µm

0338

To Suit Unit

€

KF200-004-2	200	1.00
KF300-004-2	300	2.10
KF400-004-2	400	2.90
KF600-004-2	600	43.80

## Micromanometer

Tech Data  
20381



Manometer - 10 bar

0338

€

K-PR010B-P1

20.50



Bevestigingsbeugel

0338



€

KGA-1/8

1/8"

Voor serie 200-300

2.30

KGA-1/4

1/4"

Voor serie 400-600

3.00

## Manometer



Manometer - 10 bar - 1/8" BSPT  
achteraansluiting - stalen kast

0338



€

KG40-10R

1/8"

40

0-160

0-10

5.85

KG50-10R

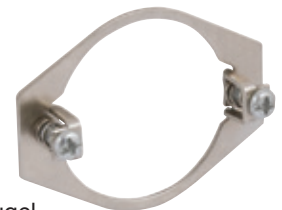
1/8"

50

0-160

0-10

6.90



Paneelmontage bevestigingsbeugel

0338

To Suit mm

€

KPMB40R

40

2.10

KPMB50R

50

2.30

KELM™  
pneumatiek

Hydrauliek

Snel-  
koppelingen

Atsluiters

Roestvast  
staal

Fittingen

Lucht-  
conditionering

Gereedschap

Pneumatiek

Diversen

Malleabele  
fittings  
& staal

Ringleiding-  
systemen

Slangen

Compressoren

# PROFESSIONELE METALEN PERSLUCHTVERZORGING



Deze range wordt volledig geassembleerd geleverd voor directe en eenvoudige installatie.

Door het modulaire systeem kan een op maat gemaakte unit worden gecreëerd.

**Temperatuur:**  
-10°C tot +60°C



**Maximale werkdruk:** 0 tot 10 bar  
**Maximale voordruk:** 16 bar

**Toepassingen:** Algemene perslucht conditionering, regeling en smering.  
**Kenmerken:** Solide compacte metalen constructie.  
Standaard half automatische condensaat aftap.  
Filtratie 25 Micron

## Filter + drukregelaar + olienevelaar

Tech Data  
1992



F+R+L - semi-automatische aftap -  
25 µm - met montagebeugel en  
10 bar manometer

FRLM	BSPP	FLOW	€
FM-20-01-C	1/8"	500	62.80
FM-30-02-C	1/4"	2000	104.60
FM-40-03-C	3/8"	4000	139.05
FM-40-04-C	1/2"	4000	140.50
FM-50-06-C	3/4"	5000	151.70
FM-50-10-C	1"	5000	151.70

## Filter/regelaar + olienevelaar

Tech Data  
1993



FR+L - semi-automatische aftap -  
25 µm - met montagebeugel en  
10 bar manometer

FRLM	BSPP	FLOW	€
FM-21-01-C	1/8"	500	53.25
FM-31-02-C	1/4"	1700	81.65
FM-41-03-C	3/8"	3000	113.20
FM-41-04-C	1/2"	3000	114.65
FM-51-06-C	3/4"	7000	138.75
FM-51-10-C	1"	7000	140.55

## Filter/regelaars

Tech Data  
1994



Semi-automatische aftap -  
25 µm - met montagebeugel en  
10 bar manometer

FRLM	BSPP	FLOW	€
FM-20-01-W	1/8"	550	37.30
FM-30-02-W	1/4"	2000	47.30
FM-40-03-W	3/8"	4000	74.40
FM-40-04-W	1/2"	4000	75.95
FM-50-06-W	3/4"	7000	81.50
FM-50-10-W	1"	7000	81.50

## Filters

Tech Data  
1997



Semi-automatische aftap -  
25 µm - exclusief montagebeugel

FRLM	BSPP	FLOW	€
FM-20-01-F	1/8"	750	22.10
FM-30-02-F	1/4"	1500	28.90
FM-40-03-F	3/8"	4000	37.30
FM-40-04-F	1/2"	4000	38.65
FM-50-06-F	3/4"	7000	47.85
FM-50-10-F	1"	7000	47.85

## Drukregelaars

Tech Data  
1996



Met montagebeugel en  
10 bar manometer

FRLM	BSPP	FLOW	€
FM-20-01-R	1/8"	550	44.35
FM-30-02-R	1/4"	2500	38.60
FM-40-03-R	3/8"	6000	54.45
FM-40-04-R	1/2"	6000	55.90
FM-50-06-R	3/4"	8000	51.15
FM-50-10-R	1"	8000	51.15

## Olienevelaars

Tech Data  
1995



Exclusief montagebeugel

FRLM	BSPP	FLOW	€
FM-20-01-L	1/8"	800	18.70
FM-30-02-L	1/4"	1700	28.90
FM-40-03-L	3/8"	5000	37.30
FM-40-04-L	1/2"	5000	38.65
FM-50-06-L	3/4"	7000	46.55
FM-50-10-L	1"	7000	46.55

# PROFESSIONELE METALEN PERSLUCHTVERZORGING

**AIRPRO**



## TOEPASSINGEN:

- Bouw
- Landbouw
- Mijnbouw
- OEM machinebouw
- Automotive
- Industrie

## Aftapautomaat

Tech Data  
1998



Met beschermde bowl



FM-402-04-S Beschermde Bowl 1/2" 800 64.05

## Filterelementen

5 µm

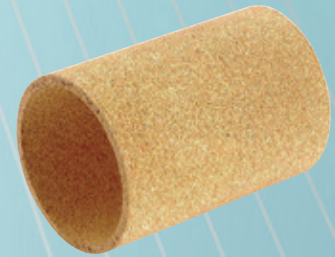


FM-20-5UM	1/8"	2.70
FM-30-5UM	1/4"	3.20
FM-40-5UM	3/8"-1/2"	5.75
FM-50-5UM	3/4"-1"	6.10

25 µm



FM-20-25UM	1/8"	2.70
FM-30-25UM	1/4"	3.20
FM-40-25UM	3/8"-1/2"	5.75
FM-50-25UM	3/4"-1"	6.10



40 µm



FM-20-40UM	1/8"	9.95
FM-30-40UM	1/4"	3.95
FM-40-40UM	3/8"-1/2"	5.75
FM-50-40UM	3/4"-1"	4.80

## Montagebeugels

Tech Data  
1999



Montagebeugel



FM-20-C	T.b.v. 1/8 FRL	3.85
FM-30-C	T.b.v. 1/4 FRL	5.50
FM-40-C	T.b.v. 3/8-1/2 FRL	6.10
FM-50-C	T.b.v. 3/4-1 FRL	9.70

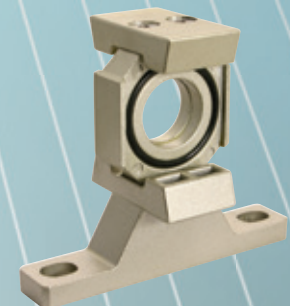
Tech Data  
1999



Wandmontagebeugel



FM-20-N	T.b.v. 1/8 FRL	1.40
FM-30-N	T.b.v. 1/4 FRL	1.60
FM-40-N	T.b.v. 3/8-1 FRL	2.00



Montagebeugel inclusief  
wandmontage




FM-20-MB	T.b.v. 1/8 FRL	3.85
FM-30-MB	T.b.v. 1/4 FRL	5.50
FM-40-MB	T.b.v. 3/8-1/2 FRL	6.10
FM-50-MB	T.b.v. 3/4-1 FRL	9.70

# MARK 2 PROFESSIONELE METALEN PERSLUCHTVERZORGING

Fabrikanten streven voortdurend naar kwaliteitshandhaving en productverbetering; vanwege het succes van de professionele range FM metalen persluchtverzorging is deze vernieuwd.

Verbeteringen aan de constructie van het drukregelaarmechanisme zorgt voor extra sensitiviteit bij het regelen en zorgt ervoor dat het systeem werkt op de meest optimale druk.

 **Temperatuur:**  
-10°C tot +60°C

 **Maximale werkdruk:**  
10 bar

**Regeldruk:**  
1.5 - 8.5 bar



- Heavy duty metalen constructie
- 20 micron filterelement
- Modulair compact design
- Semi-automatische aftap
- Aftapreservoir met bescherming bij FM3000, FM4000 en FM5000 eenheden

## Filter + drukregelaar + olienevelaar

Tech Data  
**60527**



F+R+L - semi-automatische aftap - 20 µm - met montagebeugel en 10 bar manometer - BSP

0132



FM2-20-01-C	1/8"	500	62.80
FM2-30-02-C	1/4"	2000	104.60
FM2-40-03-C	3/8"	4000	139.05
FM2-40-04-C	1/2"	4000	140.50
FM2-50-06-C	3/4"	5000	151.70
FM2-50-10-C	1"	5000	151.70

## Filters

Tech Data  
**60530**



Semi-automatische aftap - 20 µm - exclusief montagebeugel - BSP

0132



FM2-20-01-F	1/8"	500	22.10
FM2-30-02-F	1/4"	1700	28.90
FM2-40-03-F	3/8"	3000	37.30
FM2-40-04-F	1/2"	3000	38.65
FM2-50-06-F	3/4"	5000	47.85
FM2-50-10-F	1"	5000	47.85

## Filter/regelaar + olienevelaar

Tech Data  
**60528**



FR+L - semi-automatische aftap - 20 µm - met montagebeugel en 10 bar manometer - BSP

0132



FM2-21-01-C	1/8"	500	53.25
FM2-31-02-C	1/4"	2000	81.65
FM2-41-03-C	3/8"	4000	113.20
FM2-41-04-C	1/2"	4000	114.65
FM2-51-06-C	3/4"	5000	138.75
FM2-51-10-C	1"	5000	140.55

## Drukregelaars

Tech Data  
**60531**



Met montagebeugel en 10 bar manometer - BSP

0132



FM2-20-01-R	1/8"	500	44.35
FM2-30-02-R	1/4"	1700	38.60
FM2-40-03-R	3/8"	3000	54.45
FM2-40-04-R	1/2"	3000	55.90
FM2-50-06-R	3/4"	5000	51.15
FM2-50-10-R	1"	5000	51.15

## Filter/regelaars

Tech Data  
**60529**



Semi-automatische aftap - 20 µm - met montagebeugel en 10 bar manometer - BSP

0132



FM2-20-01-W	1/8"	500	37.30
FM2-30-02-W	1/4"	1700	47.30
FM2-40-03-W	3/8"	3000	74.40
FM2-40-04-W	1/2"	3000	75.95
FM2-50-06-W	3/4"	5000	81.50
FM2-50-10-W	1"	5000	81.50

## Olienevelaars

Tech Data  
**60532**



Exclusief montagebeugel - BSP

0132



FM2-20-01-L	1/8"	500	18.70
FM2-30-02-L	1/4"	1700	28.90
FM2-40-03-L	3/8"	3000	37.30
FM2-40-04-L	1/2"	3000	38.65
FM2-50-06-L	3/4"	5000	46.55
FM2-50-10-L	1"	5000	46.55

# MARK 2 PROFESSIONELE METALEN PERSLUCHTVERZORGING

Net als bij de originele range professionele metalen persluchtverzorging zal de **Mark 2** range geheel geassembleerd geleverd worden. We bieden de mogelijkheid om afwijkende eenheden samen te stellen door middel van diverse accessoires.

Toepassingen:

- Bouw
- Landbouw
- Mijnbouw
- OEM machinebouw
- Automotive
- Industrie



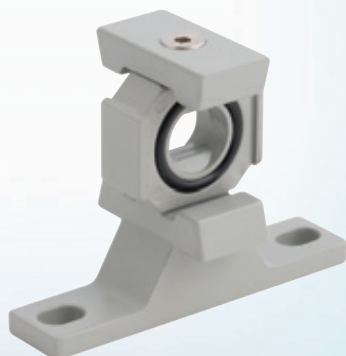
## Tech Data 60537

### Montagebeugels



Wandmontagebeugel

0132	To Suit	€
FM2-20-N	1/8"	1.40
FM2-30-N	1/4"	1.60
FM2-40-N	3/8"-1"	2.00



Montagebeugel inclusief wandmontage

0132	To Suit	€
FM2-20-MB	1/8"	3.85
FM2-30-MB	1/4"	5.50
FM2-40-MB	3/8"-1/2"	6.10
FM2-50-MB	3/4"-1"	9.70

### Filterelementen



20 µm

0132	To Suit	€
FM2-20-20UM	FM2-20 serie	2.70
FM2-30-20UM	FM2-30 serie	3.20
FM2-40-20UM	FM2-40 serie	5.75
FM2-50-20UM	FM2-50 serie	6.10

### Manometers



Micromanometer

0132	To Suit	€
GM-27	Alle series	7.75



Stalen manometer

0132						€
GS-40	1/8"	40	0-145	0-10		2.70
GS-50	1/8"	50	0-145	0-10		2.70

# Professional Intelligence persluchtverzorging



- Heavy duty metalen constructie
- 40 micron filterelement, 5 micron op aanvraag leverbaar.
- Automatische aftap, semi-automatisch op aanvraag leverbaar
- Metalen aftapreservoir

Werktemperatuur:  
-10°C tot +60°C

Maximale werkdruk:  
12 bar



## Filter + drukregelaar + olienevelaar

Tech Data  
60370



F+R+L - automatische aftap -  
40 µm - met montagebeugel en  
12 bar manometer - BSP

0475			€
DC200-01-D	1/8"	1700	110.80
DC200-02-D	1/4"	1700	110.80
DC200-03-D	3/8"	1700	110.80
DC400-03-D	3/8"	3500	191.20
DC400-04-D	1/2"	3500	191.20
DC400-06-D	3/4"	3500	191.20
DC600-06-D	3/4"	11000	291.45
DC600-08-D	1"	11000	291.45

## Filter/regelaar + olienevelaar

Tech Data  
60371



FR+L - automatische aftap -  
40 µm - met montagebeugel en  
12 bar manometer - BSP

0475			€
DC201-01-D	1/8"	1700	88.55
DC201-02-D	1/4"	1700	88.55
DC201-03-D	3/8"	1700	88.55
DC401-03-D	3/8"	3500	151.65
DC401-04-D	1/2"	3500	151.65
DC401-06-D	3/4"	3500	151.65
DC601-06-D	3/4"	11000	222.75
DC601-08-D	1"	11000	222.75

# Persluchtverzorging - metaal

## Filters



Tech Data  
60372



Automatische aftap -  
40 µm - met montagebeugel - BSP

0475			€
DF200-01-D	1/8"	1700	32.60
DF200-02-D	1/4"	1700	32.60
DF200-03-D	3/8"	1700	32.60
DF400-03-D	3/8"	3500	58.20
DF400-04-D	1/2"	3500	58.20
DF400-06-D	3/4"	3500	58.20
DF600-06-D	3/4"	11000	93.40
DF600-08-D	1"	11000	93.40

## Filter/regelaars



Tech Data  
60373



Automatische aftap -  
40 µm - met montagebeugel en  
12 bar manometer - BSP

0475			€
DFR200-01-D	1/8"	1700	53.60
DFR200-02-D	1/4"	1700	53.60
DFR200-03-D	3/8"	1700	53.60
DFR400-03-D	3/8"	3500	90.95
DFR400-04-D	1/2"	3500	90.95
DFR400-06-D	3/4"	3500	90.95
DFR600-06-D	3/4"	11000	131.65
DFR600-08-D	1"	11000	131.65

## Drukregelaars



Tech Data  
60374



Met montagebeugel en 12 bar  
manometer - BSP

0475			€
DR200-01	1/8"	1700	43.10
DR200-02	1/4"	1700	43.10
DR200-03	3/8"	1700	43.10
DR400-03	3/8"	3500	72.25
DR400-04	1/2"	3500	72.25
DR400-06	3/4"	3500	72.25
DR600-06	3/4"	11000	106.05
DR600-08	1"	11000	106.05

## Olienevelaars



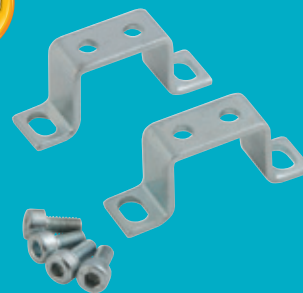
Tech Data  
60375



Met montagebeugel - BSP

0475			€
DL200-01	1/8"	1700	34.95
DL200-02	1/4"	1700	34.95
DL200-03	3/8"	1700	34.95
DL400-03	3/8"	3500	60.60
DL400-04	1/2"	3500	60.60
DL400-06	3/4"	3500	60.60
DL600-06	3/4"	11000	92.05
DL600-08	1"	11000	92.05

## Montagebeugels



2 stuks

0475	To Suit	€
MB-D200	200 serie	4.80
MB-D400	400 serie	6.35
MB-D600	600 serie	7.85



Montagebouten - 2 stuks

0475	To Suit		€
JBS-D200	200 serie	Korte bout	2.35
JBS-D400	400 serie	Korte bout	3.15
JBS-D600	600 serie	Korte bout	4.00
JBL-D200	200 serie	Lange bout	3.15
JBL-D400	400 serie	Lange bout	4.35
JBL-D600	600 serie	Lange bout	5.55

## Filterelementen



40 µm

0475	To Suit	€
FE-D200	200 serie	4.80
FE-D400	400 serie	8.65
FE-D600	600 serie	10.20

# Persluchtverzorging - kunststof



## Aircomp drukregelaars, filters, olienevelaars, slowstarters

**Toepassingen:** Alle persluchtinstallaties tot een maximale flow van 10000 liter per minuut. Jarenlang met groot succes toegepast in alle takken van de industrie, waaronder de automotive en de bouw.

**Normering:**  
 Filters: ISO 5782-1  
 Olienevelaars: ISO 6301-1  
 Drukregelaars: ISO 6953-1

**Materiaal:**  
 Huis: Slagvaste High/Tech. technopolymeer  
 Klep: Messing MS-58  
 Schroefdraad: Messing MS-58

**Drukregelaars:** Bereik: afhankelijk van de veer - veer is uitneembaar en te vervangen.  
 Levering met bereik van: 0-2, 0-4, 0-8 (meest verkocht) en 0-12 bar.  
 Drukregelaars voor perslucht: gebruik een membraan met ontluchting.  
 Drukregelaars voor vloeistoffen: gebruik een membraan zonder ontluchting.

**Filters:** Filters zijn standaard 20 µM. Voor 0,1 (coalescing) en 5 µM filterelementen: zie accessoires.

**Olienevelaars:** Minimale werkdruk: 3 bar. Flow variërend van 500 tot 15000 liter, afhankelijk van de serie.  
 Plaats om interne vervuiling te voorkomen voor drukregelaars of olienevelaars altijd een filter.  
 Een vervuilde drukregelaar werkt slecht of niet.

 **Temperatuur:** 5°C tot 50°C  
 **Maximale werkdruk:** 0 tot 12 bar  
**Maximale voordruk:** 1/4" 16 bar  
 3/8"-1" 12,5 bar



Components for compressed air

**F**  
Filters

**R**  
Regelaars

**L**  
Olienevelaars

**Aircomp modulair luchtconditioneringssysteem van hoogwaardige industriële kwaliteit**  
 Europese productie met jarenlange kwaliteitsgarantie

KELM™ pneumatiek
Hydrauliek
Snelkoppelingen
Afsluiters
Roestvast staal
Fittingen
Luchtconditionering
Gereedschap
Pneumatiek
Diversen
Malleabele fittingen & staal
Ringleidingssystemen
Slangen
Compressoren



## Drukregelaars - micro membraan

H mm 61

FLOW 250



Serie 035 - 1/8" - modulair - zeer compact

FRL			€
53100610	1/8"	0-8	24.15

Serie 035 - 1/8" - modulair - batterijmontage - zeer compact

FRL			€
53120610	1/8"	0-8	22.45

H mm 86,1

FLOW 900



Serie 039 - 1/8" - niet modulair - precisie

FRL			€
55100210	1/8"	0-2	26.10
55100410	1/8"	0-4	26.10
55100810	1/8"	0-8	24.90
55101210	1/8"	0-12	26.10

Serie 039 - 1/4" - niet modulair - precisie

FRL			€
55100213	1/4"	0-2	26.10
55100413	1/4"	0-4	26.10
55100813	1/4"	0-8	24.90
55101213	1/4"	0-12	26.10

H mm 86,1

FLOW 900



Serie 039 - 1/8" - niet modulair - precisie - ontluchting

FRL			€
54130210	1/8"	0-2	34.45
54130410	1/8"	0-4	34.45
54130810	1/8"	0-8	34.45
54131210	1/8"	0-12	34.45

Serie 039 - 1/8" - niet modulair - precisie - snelontluchting

FRL			€
55130210	1/8"	0-2	35.50
55130410	1/8"	0-4	35.50
55130810	1/8"	0-8	35.50
55131210	1/8"	0-12	35.50

Serie 039 - 1/4" - niet modulair - precisie - ontluchting

FRL			€
54130213	1/4"	0-2	34.55
54130413	1/4"	0-4	34.55
54130813	1/4"	0-8	34.55
54131213	1/4"	0-12	34.55

Serie 039 - 1/4" - niet modulair - precisie - snelontluchting

FRL			€
55130213	1/4"	0-2	35.60
55130413	1/4"	0-4	35.60
55130813	1/4"	0-8	35.60
55131213	1/4"	0-12	35.60

## Drukregelaars - micro membraan - chemische resistentie

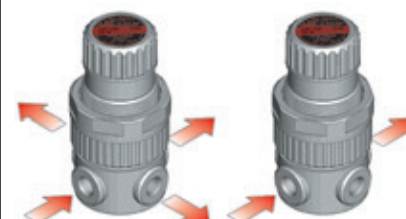
H mm 71

FLOW 360



Serie 038 - 1/8" - niet modulair - 2-weg - POM

FRL			€
54140210	1/8"	0-2	51.15
54140410	1/8"	0-4	51.15
54140810	1/8"	0-8	51.15
54141210	1/8"	0-12	51.15



Serie 038 - 1/8" - niet modulair - 4-weg - POM

FRL			€
55140210	1/8"	0-2	51.15
55140410	1/8"	0-4	51.15
55140810	1/8"	0-8	51.15
55141210	1/8"	0-12	51.15

KELM™ pneumatiek

Hydrauliek

Snelkoppelingen

Atsluiters

Roestvast staal

Fittingen

Luchtconditionering

Gereedschap

Pneumatiek

Diversen

Malleabele fittingen & staal

Ringleidingssystemen

Slangen

Compressoren

## Vloeistofdrukregelaars - micro membraan

**H** 61  
mm

**FLOW**  
250



Serie 035 - 1/8" - modulair

<b>FRL</b>			€
53110610	1/8"	0-6	24.90

Serie 035 - 1/8" - modulair - batterijmontage

<b>FRL</b>			€
53130610	1/8"	0-6	24.85



Serie 039 - 1/4" - niet modulair - precisie

<b>FRL</b>			€
55110210	1/8"	0-2	27.35
55110410	1/8"	0-4	27.35
55110810	1/8"	0-8	26.00
55111210	1/8"	0-12	27.35

Serie 039 - 1/4" - niet modulair - precisie

<b>FRL</b>			€
55110213	1/4"	0-2	31.75
55110413	1/4"	0-4	31.75
55110813	1/4"	0-8	30.15
55111213	1/4"	0-12	31.75

**H** 86,1  
mm

**FLOW**  
Lucht: 450 l/min  
Water: 6.75 NI/min

**mat**  
interne delen  
RVS AISI-316

**Tech Data**  
10469



Deze drukregelaar is ontworpen voor gebruik met voedingsmiddelen en wordt vooral geadviseerd voor waterdrukregeling.

**Media:** water en lucht

Serie 039 - 1/8" - niet modulair - RVS/POM

<b>FRL</b>			€
039.00.00225	1/8"	0-1	80.95
039.00.00227	1/8"	0-2	80.95
039.00.00228	1/8"	0-4	80.95
039.00.00229	1/8"	0-8	80.95
039.00.00230	1/8"	0-12	80.95



**H** 86,1  
mm

**FLOW**  
Lucht: 450 l/min  
Water: 6.75 NI/min

**mat**  
interne delen  
messing vernikkeld

**Tech Data**  
60100



Deze drukregelaar is ontworpen voor gebruik met voedingsmiddelen en wordt vooral geadviseerd voor waterdrukregeling.

**Media:** water en lucht

De messing delen die in contact komen met vloeistof zijn chemisch vernikkeld en voldoen aan NSF/ANSI51 certificering voor gebruik met voedingsmiddelen.

Serie 039 - 1/4" - niet modulair - 2-weg - messing vernikkeld/POM

<b>FRL</b>			€
039.00.00250	1/4"	0-2	50.35
039.00.00251	1/4"	0-4	50.35
039.00.00252	1/4"	0-8	50.35
039.00.00253	1/4"	0-12	50.35



Serie 039 - 1/4" - niet modulair - 4-weg - messing vernikkeld/POM

<b>FRL</b>			€
039.00.00246	1/4"	0-2	50.35
039.00.00247	1/4"	0-4	50.35
039.00.00248	1/4"	0-8	50.35
039.00.00249	1/4"	0-12	50.35

KELM™  
pneumatiek

Hydrauliek

Snel-  
koppelingen

Afsluiters

Roestvast  
staal

Fittingen

Lucht-  
conditionering

Gereedschap

Pneumatiek

Diversen

Malleabele  
fittingen  
& staal

Ringleiding-  
systemen

Stangen

Compressoren

## Drukregelaars



Serie 042 - 1/4" - modulair

FRL			L mm	H mm	FLOW	€
51100413	1/4"	0-4	40	102	1200	34.15
51100813	1/4"	0-8	40	102	1200	31.70
51101213	1/4"	0-12	40	102	1200	34.15



Serie 080 - 3/4" - modulair

FRL			L mm	H mm	FLOW	€
52100427	3/4"	0-4	63	145	2880	100.95
52100827	3/4"	0-8	63	145	2880	100.95
52101227	3/4"	0-12	63	145	2880	100.95



Serie 050 - 3/8" - modulair

FRL			L mm	H mm	FLOW	€
52100417	3/8"	0-4	52	134	2100	50.35
52100817	3/8"	0-8	52	134	2100	47.35
52101217	3/8"	0-12	52	134	2100	50.35



Serie 095 - 1" - modulair

FRL			L mm	H mm	FLOW	€
52950432	1"	0-4	95	222	15000	247.05
52950832	1"	0-8	95	222	15000	244.40
52951232	1"	0-12	95	222	15000	247.05



Serie 075 - 1/2" - modulair

FRL			L mm	H mm	FLOW	€
52100421	1/2"	0-4	63	145	2880	66.65
52100821	1/2"	0-8	63	145	2880	63.60
52101221	1/2"	0-12	63	145	2880	66.65

Voor  
manometers



...zie pagina 503

KELM™  
pneumatiek

Hydrauliek

Snel-  
koppelingen

Atsluiters

Roestvast  
staal

Fittingen

Lucht-  
conditionering

Gereedschap

Pneumatiek

Diversen

Malleabele  
fittingen  
& staal

Ringleiding-  
systemen

Slangen

Compressoren

## Filters

In deze filters kunnen filterelementen van 5 µm worden geplaatst. Voor losse filterelementen zie pagina 492. Filters met voormonteerde filterelementen van 5 µm en 0,1 µm (coalescing) zijn op aanvraag leverbaar.



Serie 035 - 1/8" - modulair - 20 µm - zeer compact - transparante bowl

53210010	1/8"	Handaftap	79	750	20SS - lucht	22.75
53810010	1/8"	Handaftap	-	-	80SS - water	22.75



Serie 075 - 1/2" - modulair - 20 µm

52217521	1/2"	Semi-automatische	63	204	3110	59.45
52237521	1/2"	Automatische	63	204	3110	104.35



Serie 042 - 1/4" - modulair - 20 µm

51214013	1/4"	Semi-automatische	40	131	1250	34.85
51234013	1/4"	Automatische	40	131	1250	79.60



Serie 080 - 3/4" - modulair - 20 µm

52217527	3/4"	Semi-automatische	63	204	3110	90.55
52237527	3/4"	Automatische	63	204	3110	131.70



Serie 042 - 1/4" - modulair - 20µm - compacte transparante bowl

042.02.00110	1/4"	Semi-automatische	40	128	1250	27.10



Serie 095 - 1" - modulair - 20 µm

52219532	1"	Semi-automatische	95	285	13800	170.90
52239532	1"	Automatische	95	285	13800	215.75



Serie 050 - 3/8" - modulair - 20 µm





52215017	3/8"	Semi-automatische	52	172	2500	42.75
52235017	3/8"	Automatische	52	172	2500	87.50

## Actief koolfilters



Tech Data  
60002


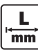


Serie 042 - 1/4" - modulair

FRL		Operation				€
042.02.00302	1/4"	Zonder aftap	42	125	850	92.95



Tech Data  
60004


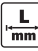


Serie 075 - 1/2" - modulair

FRL		Operation				€
075.12.00300	1/2"	Zonder aftap	63	185	2000	134.85



Tech Data  
60002

Serie 042 - 1/4" - modulair - compacte transparante bowl

FRL		Operation				€
042.02.00301	1/4"	Zonder aftap	42	109	850	87.80



Actief koolfilterelement

FRL	Series	€
A42.02.00009	042	59.15
A50.02.00009	050	64.30
A75.02.00036	075	71.15



Tech Data  
60003

Serie 050 - 3/8" - modulair

FRL		Operation				€
050.12.00300	3/8"	Zonder aftap	52	153	1800	126.05

€	KELM™ pneumatiek
	Hydrauliek
	Snelkoppelingen
	Atsluiters
	Roestvast staal
	Fittingen
	<b>Luchtconditionering</b>
	Gereedschap
	Pneumatiek
	Diversen
	Malleabele fittingen & staal
	Ringleidingssystemen
	Slangen
	Compressoren

## Olienevelaars



Serie 042 - 1/4" - modulair

51314013	1/4"-PE	40	137	2060	33.15

Serie 042 - 1/4" - modulair - automatisch bijvullen

51344013	1/4"-PEVL	40	154	2060	70.55



Serie 042 - 1/4" - modulair - compacte transparante bowl

042.03.00078	1/4"	40	141	2060	31.50



Serie 050 - 3/8" - modulair

52315017	3/8"-PE	52	190	2060	44.55

Serie 050 - 3/8" - modulair - automatisch bijvullen

52345017	3/8"-PEVL	52	207	2060	87.65



Serie 075 - 1/2" - modulair

52317521	1/2"-PE	63	227	3500	57.80

Serie 075 - 1/2" - modulair - automatisch bijvullen

52347521	1/2"-PEVL	63	244	3500	102.25



Serie 080 - 3/4" - modulair

52317527	3/4"-PE	63	227	3550	98.55

Serie 080 - 3/4" - modulair - automatisch bijvullen

52347527	3/4"-PEVL	63	244	3550	145.05



Serie 095 - 1" - modulair

52319532	1"-PE	95	300	15000	154.65

## Filter/regelaars

In deze filter/regelaars kunnen ook filterelementen van 5 µm worden geplaatst. Voor losse filterelementen zie pagina 492. Filters met voorgemonteerde elementen van 5 µm en 0,1 µm (coalescing) zijn op aanvraag leverbaar.



Serie 042 - 1/4" - 20 µm

FRL			Operation	H mm	FLOW	€
51410413	1/4"	0-4	Semi-automatische	207	1200	51.25
51410813	1/4"	0-8	Semi-automatische	207	1200	48.55
51411213	1/4"	0-12	Semi-automatische	207	1200	51.10
51430413	1/4"	0-4	Automatische	207	1200	91.40
51430813	1/4"	0-8	Automatische	207	1200	88.65
51431213	1/4"	0-12	Automatische	207	1200	91.10



Serie 042 - 1/4" - 20 µm - compacte transparante bowl

FRL			Operation	H mm	FLOW	€
042.04.00133	1/4"	0-8	Semi-automatische	188	1200	41.90



Serie 050 - 3/8" - 20 µm

FRL			Operation	H mm	FLOW	€
52410417	3/8"	0-4	Semi-automatische	242	2100	71.45
52410817	3/8"	0-8	Semi-automatische	242	2100	68.20
52411217	3/8"	0-12	Semi-automatische	242	2100	71.25
52430417	3/8"	0-4	Automatische	242	2100	111.65
52430817	3/8"	0-8	Automatische	242	2100	108.20
52431217	3/8"	0-12	Automatische	242	2100	111.20



Serie 075 - 1/2" - 20 µm

FRL			Operation	H mm	FLOW	€
52410421	1/2"	0-4	Semi-automatische	276	2880	94.55
52410821	1/2"	0-8	Semi-automatische	276	2880	91.35
52411221	1/2"	0-12	Semi-automatische	276	2880	94.20
52430421	1/2"	0-4	Automatische	276	2880	134.60
52430821	1/2"	0-8	Automatische	276	2880	131.25
52431221	1/2"	0-12	Automatische	276	2880	134.20



Serie 080 - 3/4" - 20 µm

FRL			Operation	H mm	FLOW	€
52410427	3/4"	0-4	Semi-automatische	276	2880	128.70
52410827	3/4"	0-8	Semi-automatische	276	2880	124.80
52411227	3/4"	0-12	Semi-automatische	276	2880	128.70
52430427	3/4"	0-4	Automatische	276	2880	168.65
52430827	3/4"	0-8	Automatische	276	2880	164.95
52431227	3/4"	0-12	Automatische	276	2880	168.65



Serie 095 - 1" - 20 µm

FRL			Operation	H mm	FLOW	€
52410432	1"	0-4	Semi-automatische	411	13800	313.05
52410832	1"	0-8	Semi-automatische	411	13800	300.50
52411232	1"	0-12	Semi-automatische	411	13800	312.10
52430432	1"	0-4	Automatische	411	13800	364.85
52430832	1"	0-8	Automatische	411	13800	335.05
52431232	1"	0-12	Automatische	411	13800	363.65

KELM™  
pneumatiek

Hydrauliek

Snel-  
koppelingen

Alsluiters

Roestvast  
staal

Fittingen

Lucht-  
conditionering

Gereedschap

Pneumatiek

Diversen

Malleabele  
fittingen  
& staal

Ringleiding-  
systemen

Slangen

Compressoren

## Filter/regelaar + olienevelaar



Serie 042 - FR+L - 1/4" - modulair - 20 µm

FRL			Operation	H mm	FLOW	€
51710413	1/4"	0-4	Semi-automatische	207	980	92.40
51710813	1/4"	0-8	Semi-automatische	207	980	88.95
51711213	1/4"	0-12	Semi-automatische	207	980	91.35
51730413	1/4"	0-4	Automatische	207	980	132.40
51730813	1/4"	0-8	Automatische	207	980	129.85
51731213	1/4"	0-12	Automatische	207	980	134.40

Serie 050 - FR+L - 3/8" - modulair - 20 µm

FRL			Operation	H mm	FLOW	€
52710417	3/8"	0-4	Semi-automatische	242	1500	126.05
52710817	3/8"	0-8	Semi-automatische	242	1500	118.15
52711217	3/8"	0-12	Semi-automatische	242	1500	121.15
52730417	3/8"	0-4	Automatische	242	1500	160.95
52730817	3/8"	0-8	Automatische	242	1500	158.10
52731217	3/8"	0-12	Automatische	242	1500	161.20



Serie 042 - FR+L - 1/4" - modulair - 20 µm - compacte transparante bowl

FRL			Operation	H mm	FLOW	€
042.06.00124	1/4"	0-8	Semi-automatische	188	980	75.70



Serie 075 - FR+L - 1/2" - modulair - 20 µm

FRL			Operation	H mm	FLOW	€
52710421	1/2"	0-4	Semi-automatische	276	2200	160.35
52710821	1/2"	0-8	Semi-automatische	276	2200	154.35
52711221	1/2"	0-12	Semi-automatische	276	2200	157.50
52730421	1/2"	0-4	Automatische	276	2200	200.80
52730821	1/2"	0-8	Automatische	276	2200	194.40
52731221	1/2"	0-12	Automatische	276	2200	197.55

Serie 080 - FR+L - 3/4" - modulair - 20 µm

FRL			Operation	H mm	FLOW	€
52710427	3/4"	0-4	Semi-automatische	276	2200	239.35
52710827	3/4"	0-8	Semi-automatische	276	2200	231.45
52711227	3/4"	0-12	Semi-automatische	276	2200	238.60
52730427	3/4"	0-4	Automatische	276	2200	268.05
52730827	3/4"	0-8	Automatische	276	2200	273.40
52731227	3/4"	0-12	Automatische	276	2200	276.15

Serie 095 - FR+L - 1" - modulair - 20 µm

FRL			Operation	H mm	FLOW	€
52710432	1"	0-4	Semi-automatische	411	8000	514.35
52710832	1"	0-8	Semi-automatische	411	8000	486.40
52711232	1"	0-12	Semi-automatische	411	8000	501.25
52730432	1"	0-4	Automatische	411	8000	567.85
52730832	1"	0-8	Automatische	411	8000	526.45
52731232	1"	0-12	Automatische	411	8000	541.25

KELM™  
pneumatiek

Hydrauliek

Snel-  
koppelingen

Afsluiters

Roestvast  
staal

Fittingen

Lucht-  
conditionering

Gereedschap

Pneumatiek

Diversen

Malleabele  
fittingen &  
staal

Ringleiding-  
systemen

Slangen

Compressoren



## Filter + regelaar + olienevelaar



Serie 042 - F+R+L - 1/4" - modulair - 20 µm

FRL			Operation	H mm	FLOW	€
51610413	1/4"	0-4	Semi-automatische	207	980	104.65
51610813	1/4"	0-8	Semi-automatische	207	980	107.40
51621213	1/4"	0-12	Semi-automatische	207	980	106.20
51630413	1/4"	0-4	Automatische	207	980	145.75
51630813	1/4"	0-8	Automatische	207	980	147.35
51611213	1/4"	0-12	Automatische	207	980	153.40

Serie 050 - F+R+L - 3/8" - modulair - 20 µm

FRL			Operation	H mm	FLOW	€
52610417	3/8"	0-4	Semi-automatische	242	1300	149.55
52610817	3/8"	0-8	Semi-automatische	242	1300	140.15
52611217	3/8"	0-12	Semi-automatische	242	1300	146.35
52630417	3/8"	0-4	Automatische	242	1300	191.80
52630817	3/8"	0-8	Automatische	242	1300	179.95
52631217	3/8"	0-12	Automatische	242	1300	187.35



Serie 042 - F+R+L - 1/4" - modulair - 20µm - compacte transparante bowl

FRL			Operation	H mm	FLOW	€
042.05.00170	1/4"	0-8	Semi-automatische	188	980	93.20



Serie 075 - F+R+L - 1/2" - modulair - 20 µm

FRL			Operation	H mm	FLOW	€
52610421	1/2"	0-4	Semi-automatische	276	2100	198.40
52610821	1/2"	0-8	Semi-automatische	276	2100	188.55
52611221	1/2"	0-12	Semi-automatische	276	2100	191.70
52630421	1/2"	0-4	Automatische	276	2100	240.80
52630821	1/2"	0-8	Automatische	276	2100	224.05
52631221	1/2"	0-12	Automatische	276	2100	232.60

Serie 080 - F+R+L - 3/4" - modulair - 20 µm

FRL			Operation	H mm	FLOW	€
52610427	3/4"	0-4	Semi-automatische	276	3210	310.20
52610827	3/4"	0-8	Semi-automatische	276	3210	307.10
52611227	3/4"	0-12	Semi-automatische	276	3210	310.20
52630427	3/4"	0-4	Automatische	276	3210	352.45
52630827	3/4"	0-8	Automatische	276	3210	349.35
52631227	3/4"	0-12	Automatische	276	3210	352.45

Serie 095 - F+R+L - 1" - modulair - 20 µm

FRL			Operation	H mm	FLOW	€
52610432	1"	0-4	Semi-automatische	411	13800	634.70
52610832	1"	0-8	Semi-automatische	411	13800	616.10
52611232	1"	0-12	Semi-automatische	411	13800	620.55
52630432	1"	0-4	Automatische	411	13800	675.95
52630832	1"	0-8	Automatische	411	13800	657.05
52631232	1"	0-12	Automatische	411	13800	661.45

KELM™  
pneumatiek

Hydrauliek

Snel-  
koppelingen

Atsluiters

Roestvast  
staal

Fittingen

Lucht-  
conditionering

Gereedschap

Pneumatiek

Diversen

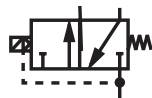
Malleabele  
fittings  
& staal

Ringleiding-  
systemen

Slangen

Compressoren

## Slow start ventielen



Serie 042 - 1/4" - modulaair

51904013	1/4"	42	105	1570	66.35

Serie 050 - 3/8" - modulaair

52905017	3/8"	52	108	2580	94.20

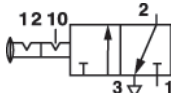
Serie 075 - 1/2" - modulaair

52907521	1/2"	63	117	3075	104.65

Serie 080 - 3/4" - modulaair

52908027	3/4"	63	117	3075	140.15

## 3/2 afsluitventielen - handbediend



Serie 042 - 1/4" - modulaair - ontluchting bij afsluiten luchttoevoer

52924213	1/4"	42	110	1570	61.55

Serie 050 - 3/8" - modulaair - ontluchting bij afsluiten luchttoevoer

52925017	3/8"	52	121	2580	78.70

Serie 075 - 1/2" - modulaair - ontluchting bij afsluiten luchttoevoer

52927521	1/2"	63	138	3075	84.30

Serie 080 - 3/4" - modulaair - ontluchting bij afsluiten luchttoevoer

52928027	3/4"	63	138	3075	120.80

## 3/2 afsluitventielen - elektrisch



Serie 042 - 1/4" - modulaair - Microsol - ontluchting bij afsluiten luchttoevoer - inclusief spoel en stekker

52934225	24V-DC	1/4"	42	143	1570	111.45
52934224	24V-AC	1/4"	42	143	1570	111.45
52934222	220V-AC	1/4"	42	143	1570	111.45

Serie 050 - 3/8" - modulaair - Microsol - ontluchting bij afsluiten luchttoevoer - inclusief spoel en stekker

52935017	24V-DC	3/8"	52	145	2580	136.05
52935017AC	24V-AC	3/8"	52	145	2580	136.05
52935017220	220V-AC	3/8"	52	145	2580	136.05

Serie 075 - 1/2" - modulaair - Microsol - ontluchting bij afsluiten luchttoevoer - inclusief spoel en stekker

52937521	24V-DC	1/2"	63	154	3075	144.30
52937521AC	24V-AC	1/2"	63	154	3075	144.30
52937521220	220V-AC	1/2"	63	154	3075	144.30

Serie 080 - 3/4" - modulaair - Microsol - ontluchting bij afsluiten luchttoevoer - inclusief spoel en stekker

52938027	24V-DC	3/4"	63	154	3075	177.30
52938027AC	24V-AC	3/4"	63	154	3075	177.25
52938027220	220V-AC	3/4"	63	154	3075	177.25

**CNOMO**  
elektrisch  
bediende  
ventielen en  
pneumatische  
ventielen zijn  
op aanvraag  
leverbaar.



## Montagesets



Serie 035 - voor onderlinge koppeling van modules

FRL	Series		€
56083500	035	Montageset F+R	1.95



Serie 042 - voor onderlinge koppeling van modules

FRL	Series		€
56064200	042	Montageset voor modulebouw compleet	6.55
56064050	042	Montageboutenset FR+L	2.40
56064070	042	Montageboutenset F+R+L en V3+FR+L	4.80
56064080	042	Montageboutenset F+L	5.90



Serie 050 - voor onderlinge koppeling van modules

FRL	Series		€
56085002	050	Montageset F+R+L	9.00
56085000	050	Montageset FR+L en F+L	4.55

Serie 075 - voor onderlinge koppeling van modules

FRL	Series		€
56087502	075	Montageset F+R+L	9.00
56087500	075	Montageset FR+L en F+L	4.55

Serie 080 - voor onderlinge koppeling van modules

FRL	Series		€
56088000	080	Montageset F+R+L	11.30
56088001	080	Montageset FR+L en F+L	5.70

Serie 095 - voor onderlinge koppeling van modules

FRL	Series		€
56089502	095	Montageset F+R+L	53.40
56089500	095	Montageset FR+L and F+L	26.55

## Membraan



56143900

Serie 035-095 drukregelaars - met ontluchting voor gebruik met lucht of zonder voor gebruik met vloeistof

FRL	Series		€
56143500	035	met ontluchting	8.25
56143900	039	met ontluchting	9.40
56144200	042	met ontluchting	12.75
56144200N	039-042 NIEUW MODEL	met ontluchting	11.20
56145017	050	met ontluchting	9.80
56147521	075-080	met ontluchting	10.45
56143501	035	zonder ontluchting	5.45
56143901	039	zonder ontluchting	9.40
56144201	042	zonder ontluchting	12.85
56144201N	039-042 NIEUW MODEL	zonder ontluchting	12.30

## Veren



56175008

Serie 035-095 drukregelaars

FRL	Series		€
56173506	035	0-6	1.10
56174002	039-042	0-2	1.55
56174002N	039-042 NIEUW MODEL	0-2	2.65
56174004	039-042	0-4	1.55
56174004N	039-042 NIEUW MODEL	0-4	2.65
56174008	039-042	0-8	1.45
56174008N	039-042 NIEUW MODEL	0-8	2.20
56174012	039-042	0-12	1.55
56174012N	039-042 NIEUW MODEL	0-12	2.65
56175004	050	0-4	2.05
56175008	050	0-8	1.95
56175012	050	0-12	2.05
56177504	075-080	0-4	2.50
56177508	075-080	0-8	2.50
56177512	075-080	0-12	2.50

KELM™  
pneumatiek

Hydrauliek

Snel-  
koppelingen

Atsluiters

Roestvast  
staal

Fittingen

Lucht-  
conditionering

Gereedschap

Pneumatiek

Diversen

Malleabele  
fittings  
& staal

Ringleiding-  
systemen

Slangen

Compressoren

## Montageset



### Serie 038-042 - wandmontageset

FRL	Series		€
56124000	038-042	Wandmontagebeugel	3.40
56124200	042	T-wandmontagebeugel	4.55
56127500	050-080	Wandmontagebeugel	6.65
56129500	095	Wandmontageset (dubbele unit)	30.70
56129501	095	Wandmontageset (F-R-L-FR enkele units)	22.45

## Filterelement



### 5 µm

FRL	Series		€
56155000	035-5	Filter	7.65
56156001	042-5	Filter	11.05
56154205	042-5	Filter/regelaar	11.05
56156002	050-5	Filter	12.20
56156004	050-5	Filter/regelaar	16.15
56156003	075-080-5	Filter	15.40
56156005	075-080-5	Filter/regelaar	19.60
56156007	095-5	Filter en filter/regelaar	19.20

### 20 µm

FRL	Series		€
56156000	035-20	Filter	7.20
56155001	042-20	Filter	10.55
56154220	042-20	Filter/regelaar	10.55
56155002	050-20	Filter	11.65
56155004	050-20	Filter/regelaar	15.80
56155003	075-080-20	Filter	13.85
56155005	075-080-20	Filter/regelaar	18.00
56156008	095-20	Filter en filter/regelaar	19.20

### 80 µm (water)

FRL	Series		€
56156009	035	Filter	7.25

## Aftapreservoir



### Serie 042-095 filters en filter/regelaars

FRL	Series		€
56013500	035	TTSS - helder/semi-automatische	14.45
56013501	035	TTSS-WATER - helder/semi-automatische	12.85
56014000	042	TTSS - helder/semi-automatische	12.75
56014001	042	PESS - beschermd/semi-automatische	13.85
56014003	042	TTSA - helder/automatische	79.40
56014002	042	PESA - beschermd/automatische	82.30
56015001	050	PESS - beschermd/semi-automatische	18.10
56015002	050	PESA - beschermd/automatische	87.30
56017501	075-080	PESS - beschermd/semi-automatische	22.55
56017502	075-080	PESA - beschermd/automatische	89.30
56019501	095	PESS - beschermd/semi-automatische	33.00
56019502	095	PESA - beschermd/automatische	103.45



### Serie 042-095 olienevelaars

FRL	Series		€
56024000	042	TT - helder	11.15
56024001	042	PE - beschermd	12.85
56025001	050	PE - beschermd	15.50
56025003	050	PE - beschermd - oliepijluitvoering	51.45
56027501	075-080	PE - beschermd	20.65
56027503	075-080	PE - beschermd - oliepijluitvoering	60.00
56019503	095	PE - beschermd	30.55
56019504	095	PE - beschermd - oliepijluitvoering	68.90

## Automatische aftap



### Serie 042-095 filters en filter/regelaars

FRL		€
56034075	Automatische aftap (F-FR)	43.10
56030000	Montagekit voor automatische aftap	3.95

## Pluggen 1/8"



### Serie 035-039 - prijs en levering per 12 stuks

FRL		€
56101000	12 stuks	7.55

## Waterdrukregelaars



**Temperatuur:**  
0°C tot 80°C



**Maximale voordruk:**  
15 bar



Messing vernikkeld



MINIPRESS - 1 tot 4 bar - BSP female



IT360-12	1/2"	1-4	60	93	25.65
IT360-34	3/4"	1-4	60	93	26.15



**Temperatuur:**  
0°C tot 80°C



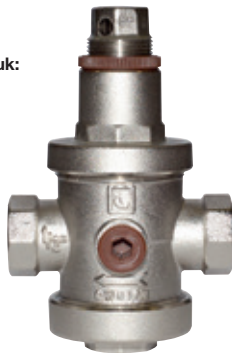
**Maximale werkdruk:**  
25 bar



Messing vernikkeld



Vol



Tech Data  
10522

EUROPRESS - 1 tot 6 bar - BSP female  
(1/4" manometer aansluiting aan beide zijden)



IT143-12	1/2"	77	120	53.25
IT143-34	3/4"	85	150	78.00
IT143-1	1"	89	160	87.25
IT143-114	1.1/4"	125	220	175.80
IT143-112	1.1/2"	130	220	207.70
IT143-2	2"	138	250	338.55
IT143-212	2.1/2"	148	256	575.90
IT143-3	3"	177	285	708.05
IT143-4	4"	190	310	1610.90

## Automatische ontluchters



**Temperatuur:**  
0°C tot 110°C



**Maximale werkdruk:**  
10 bar



**Huis:**  
Messing vernikkeld



Serie 362 - BSP female



IT362-38	3/8"	47	75	9.10
IT362-12	1/2"	47	75	9.25
IT362-34	3/4"	50	90	12.35
IT362-1	1"	50	90	12.50

## Veiligheidskleppen



**Temperatuur:**  
0°C tot 120°C



**Maximale werkdruk:**  
10 bar



**Huis:**  
Messing vernikkeld



Serie 367 - openingsdruk 8,5 bar - BSP male/female



IT367-12	1/2"	40	60	6.95
----------	------	----	----	------

KELM™  
pneumatiek

Hydrauliek

Snel-  
koppelingen

Atsluiters

Roestvast  
staal

Fittingen

Lucht-  
conditionering

Gereedschap

Pneumatiek

Diversen

Malleabele  
fittingen  
& staal

Ringleiding-  
systemen

Slangen

Compressoren

# Mini persluchtverzorging - kunststof



**Medium:** Perslucht  
**Flow:** Genoemde flow is gemeten bij 6 bar  
**Filtratiegraad:** Standaard 20 µm / coalescing 0,01 µm  
 Op aanvraag 5 en 50 µm leverbaar  
**Regelbereik:** Standaard 0-8 bar  
 Op aanvraag 0-2, 0-4 en 0-12 leverbaar  
**Manometeraansluiting:** 1/8"  
**Materiaal:** **Huis, reservoir en aftap:** Technopolymeer  
**Schroefdraad:** Messing insert  
**Filter cartridge:** PE  
**O-ring:** NBR  
**Membraan:** NBR

 **Temperatuur:**  
-10°C tot +50°C

 **Maximale werkdruk:**  
15 bar

Voor accessoires zie pagina 498

## Drukregelaar



Tech Data  
**60005**

T020 - 0-8 bar

<b>6835</b>			
<b>T02020300</b>	1/8"	600	<b>30.70</b>
<b>T02030300</b>	1/4"	600	<b>30.70</b>



Tech Data  
**60006**

T070 - 0-8 bar - met snelontluchting

<b>6835</b>			
<b>T07020300</b>	1/8"	600	<b>30.80</b>
<b>T07030300</b>	1/4"	600	<b>30.80</b>

## Waterdrukregelaar

 **Temperatuur:**  
5°C tot +50°C



Tech Data  
**60007**

T080 - 0-8 bar

<b>6835</b>		
<b>T08020300</b>	1/8"	<b>30.80</b>
<b>T08030300</b>	1/4"	<b>30.80</b>

## Filter



Tech Data  
**60008**

T010 - semi-automatische aftap - 20 µm

<b>6835</b>			
<b>T01022010</b>	1/8"	800	<b>30.25</b>
<b>T01032010</b>	1/4"	800	<b>30.25</b>

## Actief koelfilter



Tech Data  
**60009**

T015 - semi-automatische aftap - 0,01 µm

<b>6835</b>			
<b>T01024010</b>	1/8"	450	<b>105.60</b>
<b>T01034010</b>	1/4"	450	<b>105.60</b>

# Mini persluchtverzorging - kunststof

**Temperatuur:**  
-10°C tot +50°C

**Maximale werkdruk:**  
15 bar

Voor accessoires zie pagina 498

## Olienevelaar



Tech Data  
**60010**

T040

6835



T04020001	1/8"	700	40.70
T04030001	1/4"	700	40.70

## Filter/regelaar



Tech Data  
**60011**

T030 - semi-automatische aftap - 20 µm - 0-8 bar

6835



T03022310	1/8"	600	51.95
T03032310	1/4"	600	51.95

## Filter/regelaar + olienevelaar



Tech Data  
**60012**

T100 FR+L - semi-automatische aftap - 20 µm - 0-8 bar

6835



T10022311	1/8"	260	94.60
T10032311	1/4"	260	94.60

## Filter/regelaar + actief koolfilter



Tech Data  
**60013**

T450 FR+C - semi-automatische aftap - 5 µm/0,01 µm - 0-8 bar

6835



T40024010	1/8"	370	138.85
T40034010	1/4"	370	138.85

## Filter + regelaar + olienevelaar



Tech Data  
**60012**

T200 F+R+L - semi-automatische aftap - 20 µm - 0-8 bar

6835



T2000022311	1/8"	280	102.85
T2000032311	1/4"	280	102.85

KELM™  
pneumatiek

Hydrauliek

Snel-  
koppelingen

Atsluiters

Roestvast  
staal

Fittingen

Lucht-  
conditionering

Gereedschap

Pneumatiek

Diversen

Malleabele  
fittings  
& staal

Ringleiding-  
systemen

Slangen

Compressoren

**Medium:** Perslucht  
**Flow:** Genoemde flow is gemeten bij 6 bar  
**Filtratiegraad:** Standaard 20 µm / coalescing 0,01 µm  
 Op aanvraag 5 en 50 µm leverbaar  
**Regelbereik:** Standaard 0-8 bar  
 Op aanvraag 0-2, 0-4 en 0-12 leverbaar  
**Manometeraansluiting:** 1/8"  
**Materiaal:** **Huis, reservoir en aftap:** Technopolymeer  
**Schroefdraad:** Messing insert  
**Filter cartridge:** PE  
**O-ring:** NBR  
**Membraan:** NBR

**Temperatuur:** -10°C tot +50°C  
**Maximale werkdruk:** 15 bar

## Drukregelaar



Tech Data  
**60014**

T020 - 0-8 bar

6835	Series			€
T020103030	1	1/4"	2050	51.70
T020104030	1	3/8"	2050	51.70
T020204030	2	3/8"	3200	71.15
T020205030	2	1/2"	3200	71.15
T020307030	3	3/4"	6200	100.30
T020309030	3	1"	6200	100.30

## Actief koelfilter



Tech Data  
**60016**

T015 - semi-automatische aftap - 0,01 µm

6835	Series			€
T015103401	1	1/4"	700	129.85
T015104401	1	3/8"	700	129.85
T015204401	2	3/8"	725	163.75
T015205401	2	1/2"	725	163.75
T015307401	3	3/4"	920	195.45
T015309401	3	1"	920	195.45

## Filter



Tech Data  
**60015**

T010 - semi-automatische aftap - 20 µm

6835	Series			€
T010103201	1	1/4"	1900	43.30
T010104201	1	3/8"	1900	43.30
T010204201	2	3/8"	3750	62.35
T010205201	2	1/2"	3750	62.35
T010307201	3	3/4"	6250	87.00
T010309201	3	1"	6250	87.00

## Olienevelaar



Tech Data  
**60017**

T040

6835	Series			€
T040103100	1	1/4"	2600	51.20
T040104100	1	3/8"	2600	51.20
T040204100	2	3/8"	5600	73.15
T040205100	2	1/2"	5600	73.15
T040307100	3	3/4"	8200	95.40
T040309100	3	1"	8200	95.40



Tech Data  
**60015**

T010 - automatische aftap - 20 µm

6835	Series			€
T010205202	2	1/2"	3750	164.60
T010309202	3	1"	6250	189.20



Tech Data  
**60017**

T040 - automatisch vullen

6835	Series			€
T040104200	1	3/8"	2600	85.40
T040205200	2	1/2"	5600	107.35
T040309200	3	1"	8200	129.65



## Filter/regelaar



Tech Data  
**60018**

T030 - semi-automatische aftap - 20 µm - 0-8 bar

6835	Series			€
T030103231	1	1/4"	1650	75.95
T030104231	1	3/8"	1650	75.95
T030204231	2	3/8"	3000	108.60
T030205231	2	1/2"	3000	108.60
T030307231	3	3/4"	4500	135.25
T030309231	3	1"	4500	135.25



Tech Data  
**60018**

T030 - automatische aftap - 20 µm - 0-8 bar

6835	Series			€
T030205232	2	1/2"	3000	210.90
T030309232	3	1"	4500	237.45

## Filter + regelaar + olienevelaar



Tech Data  
**60019**

T200 F+R+L - semi-automatische aftap - 20 µm - 0-8 bar

6835	Series			€
T2001032311	1	1/4"	1000	137.65
T2001042311	1	3/8"	1000	137.65
T2002042311	2	3/8"	2400	196.40
T2002052311	2	1/2"	2400	196.40
T2003072311	3	3/4"	4250	257.20
T2003092311	3	1"	4250	257.20

## Filter/regelaar + olienevelaar



Tech Data  
**60020**

T100 FR+L - semi-automatische aftap - 20 µm - 0-8 bar

6835	Series			€
T1001032311	1	1/4"	1100	122.85
T1001042311	1	3/8"	1100	122.85
T1002042311	2	3/8"	2500	178.15
T1002052311	2	1/2"	2500	178.15
T1003072311	3	3/4"	4300	217.90
T1003092311	3	1"	4300	217.90



Tech Data  
**60020**

T100 FR+L - automatische aftap - 20 µm - 0-8 bar

6835	Series			€
T1002052321	2	1/2"	2500	280.35
T1003092321	3	1"	4300	320.15

## Filter/regelaar + actief koolfilter



Tech Data  
**60021**

T450 - semi-automatische aftap - 5 µm/0,01 µm - 0-8 bar

6835	Series			€
T450103431	1	1/4"	600	201.60
T450104431	1	3/8"	600	201.60
T450204431	2	3/8"	660	268.75
T450205431	2	1/2"	660	268.75
T450307431	3	3/4"	910	317.95
T450309431	3	1"	910	317.95

KELM™  
pneumatiek

Hydrauliek

Snel-  
koppelingen

Alsluiters

Roestvast  
staal

Fittingen

Lucht-  
conditionering

Gereedschap

Pneumatiek

Diversen

Malleabele  
fittings  
& staal

Ringleiding-  
systemen

Slangen

Compressoren

## Afsluitventiel



Tech Data  
60022

### T050 - handbediend

6835	Series			€
T05010310	1	1/4"	1850	108.25
T05010410	1	3/8"	1850	108.25
T05020410	2	3/8"	3000	120.20
T05020510	2	1/2"	3000	120.20
T05030710	3	3/4"	5200	132.30
T05030910	3	1"	5200	132.30



Tech Data  
60022

### T050 - pneumatisch bediend

6835	Series			€
T05010430	1	3/8"	1850	163.00
T05020530	2	1/2"	3000	175.20
T05030930	3	1"	5200	209.35



Tech Data  
60022

### T050 - elektropneumatisch bediend

6835	Series				€
T05010420	1	3/8"	1850	Zonder spoel/stekker	197.40
T05020520	2	1/2"	3000	Zonder spoel/stekker	218.90
T05030920	3	1"	5200	Zonder spoel/stekker	275.45

Voor spoelen en stekkers zie pagina 629

## Soft Start ventiel

Ingangsdruk:  
4 tot 10 bar  
vanaf 1/2":  
3 tot 10 bar



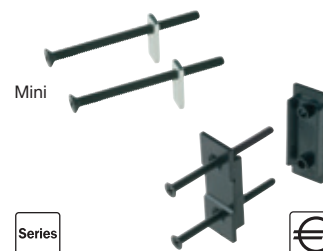
Tech Data  
60023

### T060 - elektropneumatisch bediend - met snelontluchting

6835	Series			€
T06010402	1	3/8"	Zonder spoel/stekker	419.00
T06020402	2	3/8"	Zonder spoel/stekker	398.10
T06020502	2	1/2"	Zonder spoel/stekker	398.10
T06030702	3	3/4"	Zonder spoel/stekker	462.15
T06030902	3	1"	Zonder spoel/stekker	462.15

Voor spoelen en stekkers zie pagina 629

## Montage accessoires



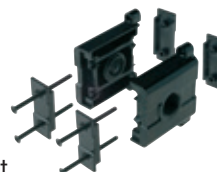
### T500 - montageplaat

6835	Series	Mini	€
T50000			1.45
T50010		1	3.35
T50020		2	4.45
T50030		3	4.90



### T505 - eindplaat

6835	Series		€
T50510200	1	1/8"	9.80
T50510300	1	1/4"	9.80
T50510400	1	3/8"	9.80
T50520300	2	1/4"	11.65
T50520400	2	3/8"	11.65
T50520500	2	1/2"	11.65
T50530500	3	1/2"	12.05
T50530700	3	3/4"	12.05
T50530900	3	1"	12.05



### T510 - montageset

6835	Series		€
T51010200	1	1/8"	16.45
T51010300	1	1/4"	16.45
T51010400	1	3/8"	16.45
T51020300	2	1/4"	20.65
T51020400	2	3/8"	20.65
T51020500	2	1/2"	20.65
T51030500	3	1/2"	21.85
T51030700	3	3/4"	21.85
T51030900	3	1"	21.85



### REG16 - montagebeugel

6835	Series	€
REG160500	Mini	2.70
REG161050	1	3.40
REG162050	2	4.45
REG163050	3	6.40

## Aftapreservoir voor filter



T520 - semi-automatisch

6835	Series	€
T52001000	Mini	11.95
T52011000	1	15.40
T52021000	2	25.10
T52031000	3	27.45



T525 - automatisch

6835	Series	€
T52522000	2	127.25
T52532000	3	129.65

## Reservoir voor olienevelaar



T530 - manueel

6835	Series	€
T53000100	Mini	9.60
T53010100	1	13.10
T53020100	2	22.65
T53030100	3	26.30



T535 - automatisch vullen

6835	Series	€
T53510200	1	29.80
T53520200	2	39.40
T53530200	3	43.05

## Filterelement



FIL04 - 5 µm

6835	Series	€
FIL04003805	Mini	2.70
FIL04101005	1	3.80
FIL04201005	2	4.00
FIL04301005	3	8.10

FIL04 - 20 µm

6835	Series	€
FIL04003820	Mini	2.70
FIL04103820	1	3.80
FIL04201020	2	4.00
FIL04301020	3	8.10

FIL04 - 50 µm

6835	Series	€
FIL04003850	Mini	2.70
FIL04101050	1	3.80
FIL04201050	2	4.00
FIL04301050	3	8.10

## Actief koelfilterelement



T545 - 0,01 µm

6835	Series	€
T54500	Mini	29.40
T54510	1	34.60
T54520	2	40.60
T54530	3	43.65

## Veer



REG06 - voor drukregelaar 0-2 bar

6835	Series	€
REG0600502	Mini	2.10
REG0610502	1	3.60
REG0620502	2	3.70
REG0630502	3	3.95

REG06 - voor drukregelaar 0-4 bar

6835	Series	€
REG0600504	Mini	2.10
REG0610504	1	3.60
REG0620504	2	3.70
REG0630504	3	3.95

REG06 - voor drukregelaar 0-8 bar

6835	Series	€
REG0600508	Mini	2.10
REG0610508	1	3.60
REG0620508	2	3.70
REG0630508	3	3.95

REG06 - voor drukregelaar 0-12 bar

6835	Series	€
REG0600512	Mini	2.10
REG0610512	1	3.60
REG0620512	2	3.70
REG0630512	3	3.95

## Membraan



REG09 - voor drukregelaar

6835	Series	€
REG090017	Mini	6.35
REG091017	1	7.80
REG092017	2	8.90
REG093017	3	9.00

KELM™  
pneumatiek

Hydrauliek

Snel-  
koppelingen

Atsluiters

Roestvast  
staal

Fittingen

Lucht-  
conditionering

Gereedschap

Pneumatiek

Diversen

Malleabele  
fittingen  
& staal

Ringleiding-  
systemen

Slangen

Compressoren

# Flowmeters



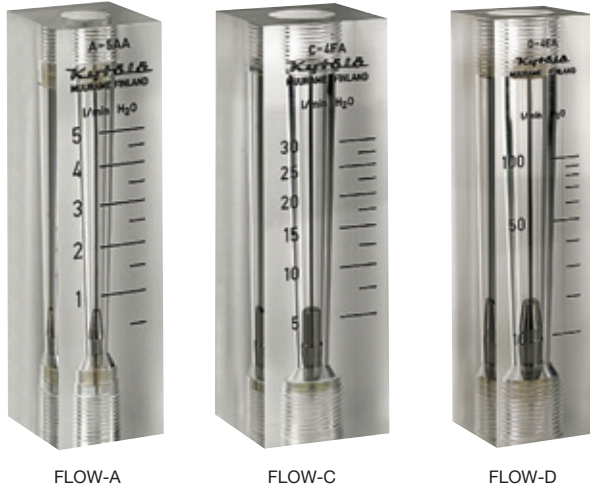
## Type A, C, D, EK

Voor de juiste schaalverdeling (zie flowrange) s.v.p. achter het artikelnummer het gewenste **FB** nummer plaatsen. Daarna gevolgt door de code (zie hieronder) voor water of lucht (per eenheid).

**Codes:** Water ml/min en l/min = **A** Lucht NI/min = **R**  
Water m<sup>3</sup>/uur = **C** Lucht Nm<sup>3</sup>/min = **S**

Voorbeeld 1: FLOW-A 2KR voor Flowmeter TYPE A / lucht / flowbereik: 0,1 - 0,9 NI/min  
Voorbeeld 2: FLOW-EK 5FA voor Flowmeter TYPE EK / water / flowbereik: 0,5 - 2,5l/min  
Schaalverdeling gaat uit van vrije doorstroming.

**Temperatuur:** 75°C **Maximale werkdruk:** 20 bar **FLOW** Bij 20°C



**Temperatuur:** 75°C **Maximale werkdruk:** 20 bar **FLOW** Bij 20°C



Flowmeter type A, C & D- voor water en lucht - standaard uitvoering met acrylic body

FMET	Type	BSPP	€
FLOW-A	A	3/8"	105.05
FLOW-C	C	3/4"	173.25
FLOW-D	D	1"	247.05

Flowmeter type EK- voor water en lucht - standaard uitvoering met nylon body

FMET	Type	BSPP	€
FLOW-EK	EK	1/4"	105.05

FB	Flow range		FLOW-A	
	[H2O]	[air]	[H2O]	[air]
2K	2 - 20 ml/min	0,1 - 0,9 NI/min		
2A	4 - 34 ml/min	0,1 - 1,3 NI/min		
2B	5 - 60 ml/min	0,2 - 2 NI/min		
2C	10 - 95 ml/min	0,4 - 2,8 NI/min		
3K	0,01 - 0,13 l/min	0,5 - 6,5 NI/min		
3A	0,02 - 0,22 l/min	0,5 - 8 NI/min		
3B	0,02 - 0,36 l/min	1 - 11 NI/min		
3C	0,05 - 0,5 l/min	1 - 14 NI/min		
8M	0,1 - 1,1 l/min	4 - 30 NI/min		
8P	0,2 - 1,8 l/min	5 - 50 NI/min		
8S	0,2 - 2,6 l/min	5 - 75 NI/min		
8R	0,25 - 3 l/min	10 - 90 NI/min		
5A	0,5 - 5 l/min	10 - 150 NI/min		
8D	0,5 - 6,5 l/min	20 - 220 NI/min		

FB	Flow range		FLOW-C	
	[H2O]	[air]	[H2O]	[air]
4A	0,5 - 5 l/min	20 - 200 NI/min		
4B	1,5 - 8,5 l/min	25 - 250 NI/min		
4C	1 - 10 l/min	25 - 300 NI/min		
4D	2 - 16 l/min	75 - 450 NI/min		
4E	2 - 20 l/min	50 - 600 NI/min		
4F	5 - 30 l/min	100 - 1000 NI/min		

FB	Flow range		FLOW-D	
	[H2O]	[air]	[H2O]	[air]
4A	7,5 - 40 l/min	200 - 1200 NI/min		
4B	7,5 - 50 l/min	200 - 1400 NI/min		
4C	10 - 60 l/min	300 - 1500 NI/min		
4D	10 - 80 l/min	300 - 2100 NI/min		
4E	10 - 100 l/min	500 - 2500 NI/min		

FB	Flow range		FLOW-EK	
	[H2O]	[air]	[H2O]	[air]
2K	2,0 - 16 ml/min	0,1 - 0,8 NI/min		
2L	2,5 - 30 ml/min	0,1 - 1,2 NI/min		
2M	5 - 55 ml/min	0,2 - 1,8 NI/min		
2N	10 - 80 ml/min	0,4 - 2,6 NI/min		
3K	0,01 - 0,11 l/min	0,5 - 5,5 NI/min		
3L	0,02 - 0,18 l/min	0,5 - 7 NI/min		
3M	0,025 - 0,3 l/min	1 - 9 NI/min		
3N	0,05 - 0,45 l/min	1 - 12 NI/min		
4B	0,05 - 0,5 l/min	2 - 20 NI/min		
4A	0,1 - 1,1 l/min	2 - 36 NI/min		
5E	0,2 - 1,6 l/min	7,5 - 47,5 NI/min		
5C	0,2 - 2,2 l/min	5 - 70 NI/min		
5F	0,5 - 2,5 l/min	10 - 90 NI/min		

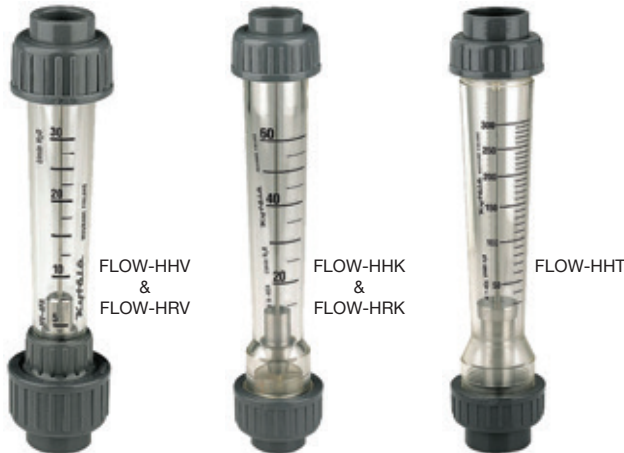
Let op: deze flowmeters worden speciaal voor u besteld en kunnen niet getourneerd worden

# Flowmeters



## Type HHV, HHK, HHT, HRV, HRK & LH

**Temperatuur:** 50°C  
**Maximale werkdruk:** 10 bar  
**FLOW** Bij 20°C



Flowmeter type HHV, HHK & HHT - voor water en lucht - standaard uitvoering met grilamid flowbuis, RVS 329 vlotter en NBR dichting - PVC lijm aansluiting

FMET	Type	mm	€
FLOW-HHV	HHV	20	67.50
FLOW-HHK	HHK	25	131.10
FLOW-HHT	HHT	50	199.25

Flowmeter type HRV & HRK - voor water en lucht - standaard uitvoering met grilamid flowbuis, RVS 329 vlotter en NBR dichting - BSP female aansluiting

FMET	Type	BSPP	€
FLOW-HRV	HRV	1/2"	77.30
FLOW-HRK	HRK	3/4"	149.45

FB	Flow range FLOW-HHV & FLOW-HRV	
	[H2O]	[air]
6H	0.02 - 0.11 m³/h	0.015 - 0.07 Nm³/min
3H	0.04 - 0.2 m³/h	0.03 - 0.13 Nm³/min
3K	0.075 - 0.3 m³/h	0.04 - 0.18 Nm³/min
3L	0.15 - 0.5 m³/h	0.06 - 0.28 Nm³/min
3M	0.15 - 0.6 m³/h	0.075 - 0.3 Nm³/min
4D	0.2 - 1.0 m³/h	0.1 - 0.5 Nm³/min
4E	0.2 - 1.3 m³/h	0.1 - 0.65 Nm³/min
4F	0.3 - 1.8 m³/h	0.2 - 0.9 Nm³/min

FB	Flow range FLOW-HHT	
	[H2O]	[air]
4E	0.5 - 3 m³/h	0.35 - 2.0 Nm³/min
4A	0.6 - 6.4 m³/h	0.4 - 3 Nm³/min
4F	0.5 - 9.5 m³/h	0.5 - 4.25 Nm³/min
4B	1.5 - 12 m³/h	1 - 6 Nm³/min
4C	2 - 18 m³/h	1 - 8.5 Nm³/min
4D	4 - 22 m³/h	2 - 14 Nm³/min

FB	Flow range FLOW-HHK & FLOW-HRK	
	[H2O]	[air]
4F	0.3 - 1.2 m³/h	0.14 - 0.6 Nm³/min
4E	0.5 - 2 m³/h	0.25 - 1 Nm³/min
4A	0.6 - 2.6 m³/h	0.25 - 1.2 Nm³/min
4B	0.8 - 3.4 m³/h	0.4 - 1.7 Nm³/min
4C	0.8 - 3.6 m³/h	0.4 - 1.8 Nm³/min
4D	1 - 4.75 m³/h	0.4 - 2.2 Nm³/min

**Temperatuur:** 75°C  
**Maximale werkdruk:** 20 bar  
**FLOW** Bij 20°C



FLOW-LH

Flowmeter type LH - voor water en lucht - RVS 316 uitvoering met acrylic flowbuis, RVS vlotter, NBR dichting en NPT female aansluiting

FMET	Type	NPTF	€
FLOW-LH	LH	1/4"	153.30

FB	Flow range FLOW-LH	
	[H2O]	[air]
4K	2 - 18 ml/min	0.1 - 0.9 Nl/min
4A	2.5 - 30 ml/min	0.1 - 1.2 Nl/min
4B	5 - 55 ml/min	0.2 - 1.8 Nl/min
4C	15 - 85 ml/min	0.5 - 2.5 Nl/min
5K	0.01 - 0.13 l/min	0.5 - 6 Nl/min
5A	0.01 - 0.2 l/min	0.5 - 7 Nl/min
5B	0.025 - 0.35 l/min	1 - 10 Nl/min
5C	0.05 - 0.5 l/min	2 - 14 Nl/min
8T	0.1 - 0.75 l/min	3 - 20 Nl/min
8M	0.1 - 1 l/min	5 - 30 Nl/min
8P	0.2 - 1.6 l/min	5 - 50 Nl/min
8S	0.2 - 2.6 l/min	10 - 85 Nl/min
8R	0.5 - 3 l/min	10 - 110 Nl/min

BSP uitvoering is op aanvraag leverbaar

Let op: deze flowmeters worden speciaal voor u besteld en kunnen niet geretourneerd worden

KELM™  
pneumatiek

Hydrauliek

Snelkoppelingen

Atsluiters

Roestvast staal

Fittingen

Luchtconditionering

Gereedschap

Pneumatiek

Diversen

Malleabele fittingen & staal

Ringleidingssystemen

Slangen

Compressoren

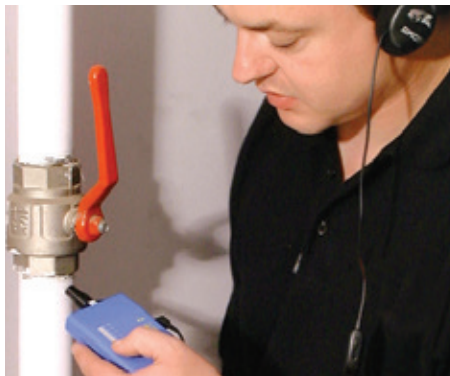
## Ultrasonische lekdetector

Tech Data  
10165

Accutrak® VPE vertegenwoordigt grensverleggende technologie in ultrasonische lekdetectie en preventief onderhoud en bevat verscheidene van de meest recente patenten op dit gebied.

Accutrak® is extreem gevoelig voor ultrasoon geluid van turbulentie en wrijving die wordt geassocieerd met ongewenste kostbare storingen van apparatuur.

Met behulp van een techniek genaamd "heterodyne" vertaalt Accutrak® het anders onhoorbare ultrageluid van een lekkage naar een lagere frequentie, welke hoorbaar is middels de hoofdtelefoon. Accutrak® levert een heldere geluidswaergave waardoor het mogelijk is om lekkages te onderscheiden van overige achtergrondgeluiden.



Met hoofdtelefoon

0065  
VPE

€  
915.15

## In-line filters/regelaars



### In-line aluminium filter

Tech Data  
824

Temperatuur:  
0°C tot 70°C

Maximale werkdruk:  
10 bar

Bescherm uw cilinders en  
luchtgereedschap door goede filtratie



BSP male/female

FILO



€

2910013  
2910017

1/4"  
3/8"

250  
500

9.15  
10.35

### In-line messing regelaar

Tech Data  
20384

Temperatuur:  
0°C tot 70°C

Maximale werkdruk:  
10 bar



BSP male/female

FILO



€

2900512

1/4"

300

5.85

### In-line aluminium filter/ waterafscheider

Tech Data  
20383

Temperatuur:  
0°C tot 45°C

Maximale werkdruk:  
9 bar



BSP male/female

FILO



€

2900514

1/4"

300

15.85

### In-line aluminium olienevelaar

Tech Data  
20385

Temperatuur:  
0°C tot 45°C

Maximale werkdruk:  
9 bar



BSP male/female

FILO



€

2900508

1/4"

300

8.60

# Manometers



Gegarandeerd zuiver. De manometers zijn vervaardigd volgens DIN-16005, DIN-16007, DIN-16255, oppervlakte DIN ISO 1302-3.

**Toepassingen:** Algemene techniek, instrumentatie, compressoren, bouw, garages, industrie, laboratoria, meet- en regeltechniek, vacuümtechniek, voedingsindustrie enz.

**Materiaal:** Huis: ABS  
Binnenwerk: Messing

**Temperatuur:**  
-10°C tot 60°C

Bij de toepassing en keuze van de manometers 10 tot 15% overcapaciteit incalculeren, om de manometer zuiver te houden.

## Manometer - achteraansluiting



ø-40 - BSP male - ABS kast

56114002	1/8"	40	0-2.5	13.65



ø-40 - BSP male - ABS kast

56114004	1/8"	40	0-4	13.65



ø-40, 50 & 63 - BSP male - ABS kast

56114010	1/8"	40	0-10	12.00
56115010	1/8"	50	0-10	12.40
56125010	1/4"	50	0-10	12.50
56116310	1/4"	63	0-10	13.40



ø-40, 50 & 63 - BSP male - ABS kast

56114016	1/8"	40	0-16	11.40
56115016	1/8"	50	0-16	13.40
56125016	1/4"	50	0-16	11.60
56126316	1/4"	63	0-16	12.00



ø-63 - BSP male - ABS kast

56116325	1/4"	63	0-25	22.65



Paneelmanometer ø-40 & 50 - BSP male - ABS kast - met paneelmoer M40

56144010	1/8"	40	0-10	14.20
56145010	1/8"	50	0-10	15.15



Bandenpomp manometer ø-63 - BSP male - ABS kast - fijne schaalverdeling

56126310	1/4"	63	0-10	24.05

## Manometer - onderaansluiting



ø-50, 63 & 100 - BSP male - ABS kast

56135016	1/4"	50	0-16	15.40
56136316	1/4"	63	0-16	16.10
56131016	1/2"	100	0-16	40.85

KELM™  
pneumatiek

Hydrauliek

Snel-  
koppelingen

Afsluiters

Roestvast  
staal

Fittingen

Lucht-  
conditionering

Gereedschap

Pneumatiek

Diversen

Malleabele  
fittings  
& staal

Ringleiding-  
systemen

Slangen

Compressoren

# Manometers



Zeer goede prijs/kwaliteit verhouding.

**Toepassingen:** Algemene techniek, instrumentatie, compressoren, bouw, garages, industrie, laboratoria, meet- en regeltechniek, vacuümtechniek, en voedingsindustrie.

**Materiaal:** Huis: Gecoat plaatstaal, ABS en RVS.  
Binnenwerk: Messing.

**Temperatuur:**  
-10°C tot 80°C



Bij de toepassing en keuze van manometers 10 tot 15% overcapaciteit incalculeren, om de manometer zuiver te houden.

Hoofdstuk 7 – Luchtconditionering

## Manometer - achteraansluiting



Tech Data  
20581

ø-40 & 50 - BSPT male messing - stalen kast

MANO						
56094001	1/8"	40	0-1	0-15	9.10	
56094002	1/8"	40	0-2	0-30	9.10	
56094004	1/8"	40	0-4	0-60	9.10	
56094006	1/8"	40	0-6	0-100	9.10	
56094010	1/8"	40	0-10	0-160	6.85	
56094012	1/8"	40	0-12	0-200	6.85	
56094020	1/8"	40	0-20	0-300	9.10	
56095001	1/8"	50	0-1	0-15	9.85	
56095002	1/8"	50	0-2	0-30	9.85	
56095004	1/8"	50	0-4	0-60	9.85	
56095006	1/8"	50	0-6	0-100	9.85	
56095010	1/8"	50	0-10	0-160	8.00	
56095012	1/8"	50	0-12	0-200	8.00	
56095020	1/8"	50	0-20	0-300	9.85	



Tech Data  
20584

ø-40 & 50 - BSPT male messing - ABS kast

MANO						
G40-01R	1/8"	40	0-1	0-15	6.60	
G40-02R	1/8"	40	0-2	0-30	6.60	
G40-04R	1/8"	40	0-4	0-60	6.60	
G40-06R	1/8"	40	0-6	0-100	6.60	
G40-07R	1/8"	40	0-7	0-100	6.60	
G40-10R	1/8"	40	0-10	0-160	6.60	
G40-12R	1/8"	40	0-12	0-200	6.60	
G40-20R	1/8"	40	0-20	0-300	6.60	
G50-01R	1/8"	50	0-1	0-15	7.40	
G50-02R	1/8"	50	0-2	0-30	7.40	
G50-04R	1/8"	50	0-4	0-60	7.40	
G50-06R	1/8"	50	0-6	0-100	7.40	
G50-10R	1/8"	50	0-10	0-160	7.40	
G50-12R	1/8"	50	0-12	0-200	7.40	
G50-20R	1/8"	50	0-20	0-300	7.40	
G50-02T	1/4"	50	0-2	0-30	7.40	
G50-04T	1/4"	50	0-4	0-60	7.40	
G50-06T	1/4"	50	0-6	0-100	7.40	
G50-10T	1/4"	50	0-10	0-160	7.40	
G50-20T	1/4"	50	0-20	0-300	7.40	



Tech Data  
20591

ø-63 - BSP male - geheel RVS

MANO						
2038-8484	1/4"	63	0-12	0-200	29.85	
2038-8492	1/4"	63	0-20	0-300	29.85	
2038-8526	1/4"	63	0-250	0-4000	29.85	



Tech Data  
20588

ø-50 paneelmanometer - BSPT male messing - RVS kast

MANO						
G50-12PM	1/8"	50	0-10	0-200	14.35	

## Manometer - onderaansluiting



Tech Data  
20582

ø-50 & 100 - BSPT male messing - ABS kast

MANO						
G50-01B	1/8"	50	0-1	0-15	7.40	
G50-02B	1/8"	50	0-2	0-30	7.40	
G50-04B	1/8"	50	0-4	0-60	7.40	
G50-06B	1/8"	50	0-6	0-100	7.40	
G50-10B	1/8"	50	0-10	0-160	7.40	
G50-12B	1/8"	50	0-12	0-200	7.40	
G50-02C	1/4"	50	0-2	0-30	7.40	
G50-04C	1/4"	50	0-4	0-60	7.40	
G50-06C	1/4"	50	0-6	0-100	7.40	
G50-10C	1/4"	50	0-10	0-160	7.40	
G50-12C	1/4"	50	0-12	0-200	7.40	
G100-04B	3/8"	100	0-4	0-60	21.30	
G100-06B	3/8"	100	0-6	0-100	21.30	
G100-10B	3/8"	100	0-10	0-160	21.30	
G100-14B	3/8"	100	0-12	0-200	21.30	



Tech Data  
20589

ø-63 - BSP male - geheel RVS

MANO						
SSG63-001B	1/4"	63	0-1	0-15	29.10	
SSG63-004B	1/4"	63	0-4	0-60	29.10	
SSG63-012B	1/4"	63	0-12	0-200	29.10	
SSG63-025B	1/4"	63	0-25	0-400	29.10	
SSG63-060B	1/4"	63	0-60	0-1000	29.10	
SSG63-200B	1/4"	63	0-200	0-3000	29.10	
SSG63-400B	1/4"	63	0-400	0-6000	29.10	



# Manometers



## Manometer - onderaansluiting



Tech Data  
20586

ø-63 lagedruk manometer - BSPT male messing - RVS kast



CG63-100B	1/4"	63	0-100	55.60
CG63-250B	1/4"	63	0-250	55.60
CG63-400B	1/4"	63	0-400	55.60
CG63-600B	1/4"	63	0-600	55.60

## Vacuümmanometer - achter aansluiting



Tech Data  
20583

ø-40, 50, 63 & 100 - BSPT male messing - ABS kast



VG40-01R	1/8"	40	-1	-30"	7.65
VG50-01R	1/8"	50	-1	-30"	7.55
VG50-01T	1/4"	50	-1	-30"	7.65
VG63-01T	1/4"	63	-1	-30"	11.75
VG100-01T	3/8"	100	-1	-30"	24.20

## Vacuümmanometer - onder aansluiting



Tech Data  
20585

ø-40, 50, 63 & 100 - BSPT male messing - ABS kast



VG40-01B	1/8"	40	-1	-30"	6.85
VG50-01B	1/8"	50	-1	-30"	7.55
VG50-01C	1/4"	50	-1	-30"	8.10
VG63-01C	1/4"	63	-1	-30"	10.55
VG100-01D	3/8"	100	-1	-30"	24.00

## Overige manometers



Tech Data  
20587

ø-50 - flensbevestiging - BSPT male messing achter aansluiting



2018-1830	1/4"	50	0-10	0-160	10.75
2018-1848	1/4"	50	0-12	0-200	11.85



Tech Data  
20590

ø-50 lasmanometer - zuurstof - BSP male messing onder aansluiting - stalen kast



OG50-010	1/4"	50	0-5	0-80	8.10
OG50-050	1/4"	50	0-10	0-160	8.10



Tech Data  
20592

ø-50 lasmanometer - acetyleen - BSP male messing onder aansluiting - stalen kast



AG50-0015	1/4"	50	0-1.5	0-30	8.85
-----------	------	----	-------	------	------



ø-63 bimetaalthermometer - BSP achter aansluiting - RVS kast en insteek (lengte ca. 120mm)



2052-8774	1/4"	63	0-60	30.80
2052-8782	1/4"	63	0-120	30.80
2052-8790	1/4"	63	0-200	30.80
2052-8808	1/4"	63	0-300	30.80

# Glycerine manometers



## Glycerine manometer - onderaansluiting



Tech Data  
20594

ø-63 - BSP male messing - RVS kast

MANO						
PG63-001BG	1/4"	63	0-1	0-15	24.55	
PG63-002BG	1/4"	63	0-2	0-30	24.55	
PG63-004BG	1/4"	63	0-4	0-60	24.55	
PG63-006BG	1/4"	63	0-6	0-100	24.55	
PG63-012BG	1/4"	63	0-12	0-200	24.55	
PG63-020BG	1/4"	63	0-20	0-300	24.55	
PG63-025BG	1/4"	63	0-25	0-400	24.55	
PG63-040BG	1/4"	63	0-40	0-600	24.55	
PG63-060BG	1/4"	63	0-60	0-1000	24.55	
PG63-120BG	1/4"	63	0-120	0-2000	24.55	
PG63-200BG	1/4"	63	0-200	0-3000	24.55	
PG63-250BG	1/4"	63	0-250	0-4000	24.55	
PG63-400BG	1/4"	63	0-400	0-6000	24.55	
PG63-600BG	1/4"	63	0-600	0-9000	24.55	



Tech Data  
20593

ø-63 - BSPT male messing - RVS kast

MANO						
G63-001BG	1/4"	63	0-1	0-15	27.05	
G63-002BG	1/4"	63	0-2	0-30	25.80	
G63-004BG	1/4"	63	0-4	0-60	25.80	
G63-006BG	1/4"	63	0-6	0-100	25.80	
G63-012BG	1/4"	63	0-12	0-200	22.30	
G63-020BG	1/4"	63	0-20	0-300	22.30	
G63-025BG	1/4"	63	0-25	0-400	22.30	
G63-040BG	1/4"	63	0-40	0-600	22.30	
G63-060BG	1/4"	63	0-60	0-1000	22.30	
G63-120BG	1/4"	63	0-120	0-2000	22.30	
G63-200BG	1/4"	63	0-200	0-3000	22.30	
G63-250BG	1/4"	63	0-250	0-4000	25.80	
G63-400BG	1/4"	63	0-400	0-6000	25.80	
G63-600BG	1/4"	63	0-600	0-9000	27.05	



ø-100 - BSP male messing - RVS kast

MANO						
HG100-002G	1/2"	100	0-2.5	0-36	63.80	
HG100-004G	1/2"	100	0-4	0-58	63.80	
HG100-006G	1/2"	100	0-6	0-87	63.80	
HG100-010G	1/2"	100	0-10	0-145	63.80	
HG100-016G	1/2"	100	0-16	0-232	63.80	
HG100-040G	1/2"	100	0-40	0-580	63.80	
HG100-100G	1/2"	100	0-100	0-1450	63.80	
HG100-160G	1/2"	100	0-160	0-2320	63.80	
HG100-250G	1/2"	100	0-250	0-3625	63.80	
HG100-400G	1/2"	100	0-400	0-5800	63.80	



Tech Data  
20597

ø-100 - BSPT male messing - RVS kast

MANO						
HG100-002B	1/2"	100	0-2.5	0-36	63.80	
HG100-004B	1/2"	100	0-4	0-58	63.80	
HG100-006B	1/2"	100	0-6	0-87	63.80	
HG100-010B	1/2"	100	0-10	0-145	63.80	
HG100-016B	1/2"	100	0-16	0-232	63.80	
HG100-040B	1/2"	100	0-40	0-580	63.80	
HG100-100B	1/2"	100	0-100	0-1450	63.80	
HG100-160B	1/2"	100	0-160	0-2320	63.80	
HG100-250B	1/2"	100	0-250	0-3625	63.80	
HG100-400B	1/2"	100	0-400	0-5800	63.80	



RVS

Tech Data  
20598

ø-63 - BSP male - geheel RVS

MANO						
SSG63-001BG	1/4"	63	0-1	0-15	35.30	
SSG63-004BG	1/4"	63	0-4	0-60	35.30	
SSG63-012BG	1/4"	63	0-12	0-200	35.30	
SSG63-025BG	1/4"	63	0-25	0-400	35.30	
SSG63-060BG	1/4"	63	0-60	0-1000	35.30	
SSG63-200BG	1/4"	63	0-200	0-3000	35.30	
SSG63-400BG	1/4"	63	0-400	0-6000	35.30	



RVS

Tech Data  
20599

ø-100 - BSP male - geheel RVS

MANO						
SHG100-002BG	1/2"	100	0-2	0-30	128.45	
SHG100-006BG	1/2"	100	0-6	0-100	128.45	
SHG100-016BG	1/2"	100	0-16	0-250	128.45	
SHG100-040BG	1/2"	100	0-40	0-600	128.45	
SHG100-100BG	1/2"	100	0-100	0-1500	128.45	
SHG100-250BG	1/2"	100	0-250	0-4000	128.45	
SHG100-600BG	1/2"	100	0-600	0-9000	128.45	

## Beschermrubber



ø-63

open

gesloten

MANO



G63-OB

open

12.75

G63-CB

gesloten

30.10

# Glycerine manometers

## Glycerine manometer - achteraansluiting

Tech Data  
20595



ø-63 - BSPT male messing - RVS kast



G63-001RG	1/4"	63	0-1	0-15	25.80
G63-002RG	1/4"	63	0-2	0-30	25.80
G63-004RG	1/4"	63	0-4	0-60	25.80
G63-006RG	1/4"	63	0-6	0-100	25.80
G63-012RG	1/4"	63	0-12	0-200	22.30
G63-020RG	1/4"	63	0-20	0-300	22.30
G63-025RG	1/4"	63	0-25	0-400	22.30
G63-040RG	1/4"	63	0-40	0-600	22.30
G63-060RG	1/4"	63	0-60	0-1000	22.30
G63-120RG	1/4"	63	0-120	0-2000	22.30
G63-200RG	1/4"	63	0-200	0-3000	22.30
G63-250RG	1/4"	63	0-250	0-4000	25.80
G63-400RG	1/4"	63	0-400	0-6000	25.80
G63-600RG	1/4"	63	0-600	0-9000	25.80



Tech Data  
20596

ø-63 - BSP male messing - RVS kast



PG63-001RG	1/4"	63	0-1	0-15	25.40
PG63-002RG	1/4"	63	0-2	0-30	25.40
PG63-004RG	1/4"	63	0-4	0-60	25.40
PG63-006RG	1/4"	63	0-6	0-100	25.40
PG63-012RG	1/4"	63	0-12	0-200	25.40
PG63-020RG	1/4"	63	0-20	0-300	25.40
PG63-025RG	1/4"	63	0-25	0-400	25.40
PG63-040RG	1/4"	63	0-40	0-600	25.40
PG63-060RG	1/4"	63	0-60	0-1000	25.40
PG63-120RG	1/4"	63	0-120	0-2000	25.40
PG63-200RG	1/4"	63	0-200	0-3000	25.40
PG63-250RG	1/4"	63	0-250	0-4000	25.40
PG63-400RG	1/4"	63	0-400	0-6000	25.40
PG63-600RG	1/4"	63	0-600	0-9000	25.40



Paneelmontagebeugel - voor type PG63 met achteraansluiting



G63-PM

2.30

RVS

Tech Data  
20600



ø-40 & 63 - BSP male - volledig RVS



2038-8583	1/4"	40	0-12	0-200	26.60
2038-8591	1/4"	40	0-20	0-300	26.60
2038-8609	1/4"	40	0-40	0-600	26.60
2038-8625	1/4"	40	0-60	0-900	26.60
2038-8633	1/4"	40	0-250	0-4000	26.60
2038-8534	1/4"	63	0-12	0-200	38.75
2038-8567	1/4"	63	0-60	0-900	38.75
2038-8575	1/4"	63	0-250	0-4000	38.75

RVS

Tech Data  
20601



ø-100 - BSP male - volledig RVS



2038-8435	1/2"	100	0-12	0-200	116.65
2038-8443	1/2"	100	0-20	0-300	116.65
2038-8450	1/2"	100	0-40	0-600	116.65
2038-8476	1/2"	100	0-250	0-4000	116.65

## Glycerine vacuümmanometer - onderaansluiting

Tech Data  
20593



ø-63 - BSPT male messing - RVS kast



VG63-01BG	1/4"	63	-1	-30"	25.80
-----------	------	----	----	------	-------

## Glycerine vacuümmanometer - achteraansluiting

Tech Data  
20595



ø-63 - BSPT male messing - RVS kast



VG63-01R	1/4"	63	-1	-30"	27.50
----------	------	----	----	------	-------

## Schokdempers

Tech Data  
28



Maximale werkdruk:  
0 tot 20 bar



Messing - lage druk



131.8LD	1/8"	5.00
131.4LD	1/4"	5.40
131.3LD	3/8"	7.35
131.2LD	1/2"	9.35



Maximale werkdruk:  
20 tot 300 bar



Messing - hoge druk



130.4HD	1/4"	13.40
130.3HD	3/8"	16.10
130.2HD	1/2"	20.50

KELM™  
pneumatiek

Hydrauliek

Snel-  
koppelingen

Atsluiters

Roestvast  
staal

Fittingen

Lucht-  
conditionering

Gereedschap

Pneumatiek

Diversen

Malleabele  
fittingen  
& staal

Ringleiding-  
systemen

Slangen

Compressoren

# Glycerine manometers



Tech Data **10525**

Hoofdstuk 7 – Luchtconditionering

## Glycerine manometer - onderaansluiting

**Nauwkeurigheid:**  
Diameter 63mm: +/- 1,6%  
Diameter 100mm: +/- 1%



ø-63 - BSP male - CrNi-stalen kast - heavy duty

6800	BSPP	mm	bar	PSI	€
WG63-14B-1G	1/4"	63	1	15	34.45
WG63-14B-1.6G	1/4"	63	1.6	25	34.45
WG63-14B-2.5G	1/4"	63	2.5	40	34.45
WG63-14B-4G	1/4"	63	4	60	34.45
WG63-14B-6G	1/4"	63	6	90	34.45
WG63-14B-10G	1/4"	63	10	160	34.45
WG63-14B-16G	1/4"	63	16	230	34.45
WG63-14B-25G	1/4"	63	25	400	34.45
WG63-14B-40G	1/4"	63	40	600	34.45
WG63-14B-60G	1/4"	63	60	900	34.45
WG63-14B-100G	1/4"	63	100	1600	34.45
WG63-14B-160G	1/4"	63	160	2300	34.45
WG63-14B-250G	1/4"	63	250	4000	34.45
WG63-14B-400G	1/4"	63	400	6000	34.45
WG63-14B-600G	1/4"	63	600	9000	34.45

ø-100 - BSP male - CrNi-stalen kast - heavy duty

6800	BSPP	mm	bar	PSI	€
WG100-38B-2.5G	3/8"	100	2.5	40	88.55
WG100-38B-4G	3/8"	100	4	60	88.55
WG100-38B-6G	3/8"	100	6	90	88.55
WG100-38B-10G	3/8"	100	10	160	88.55
WG100-38B-16G	3/8"	100	16	230	88.55
WG100-38B-40G	3/8"	100	40	600	88.55
WG100-12B-100G	1/2"	100	100	1600	88.55
WG100-12B-160G	1/2"	100	160	2300	88.55
WG100-12B-250G	1/2"	100	250	4000	88.55
WG100-12B-400G	1/2"	100	400	6000	88.55
WG100-12B-600G	1/2"	100	600	9000	88.55

## Glycerine manometer - achter aansluiting

**Nauwkeurigheid:**  
Diameter 63mm: +/- 1,6%  
Diameter 100mm: +/- 1%



ø-63 - BSP male - CrNi-stalen kast - heavy duty

6800	BSPP	mm	bar	PSI	€
WG63-14R-1G	1/4"	63	1	15	34.45
WG63-14R-1.6G	1/4"	63	1.6	25	34.45
WG63-14R-2.5G	1/4"	63	2.5	40	34.45
WG63-14R-4G	1/4"	63	4	60	34.45
WG63-14R-6G	1/4"	63	6	90	34.45
WG63-14R-10G	1/4"	63	10	160	34.45
WG63-14R-16G	1/4"	63	16	230	34.45
WG63-14R-25G	1/4"	63	25	400	34.45
WG63-14R-40G	1/4"	63	40	600	34.45
WG63-14R-60G	1/4"	63	60	900	34.45
WG63-14R-100G	1/4"	63	100	1600	34.45
WG63-14R-160G	1/4"	63	160	2300	34.45
WG63-14R-250G	1/4"	63	250	4000	34.45
WG63-14R-400G	1/4"	63	400	6000	34.45
WG63-14R-600G	1/4"	63	600	9000	34.45

ø-100 - BSP male - CrNi-stalen kast - heavy duty

6800	BSPP	mm	bar	PSI	€
WG100-38R-2.5G	3/8"	100	2.5	40	138.85
WG100-38R-4G	3/8"	100	4	60	138.85
WG100-38R-6G	3/8"	100	6	90	138.85
WG100-38R-10G	3/8"	100	10	160	138.85
WG100-38R-16G	3/8"	100	16	230	138.85
WG100-38R-40G	3/8"	100	40	600	138.85
WG100-12R-100G	1/2"	100	100	1600	138.85
WG100-12R-160G	1/2"	100	160	2300	138.85
WG100-12R-250G	1/2"	100	250	4000	138.85
WG100-12R-400G	1/2"	100	400	6000	138.85
WG100-12R-600G	1/2"	100	600	9000	138.85

## Glycerine vacuümmanometer - onderaansluiting

**Nauwkeurigheid:**  
Diameter 63mm: +/- 1,6%



ø-63 - BSP male

6800	BSPP	mm	Hg	bar	€
WG63-14B/-30HG	1/4"	63	-30 Hg	-1 bar	34.45

## Glycerine vacuümmanometer - achter aansluiting

**Nauwkeurigheid:**  
Diameter 63mm: +/- 1,6%



ø-63 - BSP male

6800	BSPP	mm	Hg	bar	€
WG63-14R/-30HG	1/4"	63	-30 Hg	-1 bar	34.45



**Geluidsdempers met de beste  
prijs-kwaliteitverhouding!**

# Geluidsdempers

Professionele geluiddemping voorkomt dat de hoge tonen die perslucht veroorzaakt schade kan aanrichten.

**Materialen:** Messing (MS-58) / sinterbrons / vernikkeld sinterbrons / roestvast staal / kunststof.

**Temperatuur:**  
-10°C tot 60°C

**Maximale werkdruk:**  
8-10 bar

**FLOW** De aangegeven flow is de vrije flow in liters per minuut bij Δ0,5 bar.

**FLOW** Messing / sinterbrons

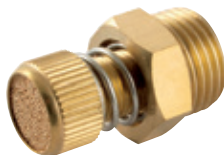
## Roostermoer - messing



Roostermoer - sinterbrons

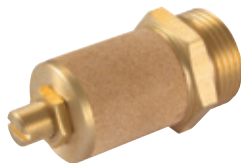
DEMP	FLOW	H mm	€
12001000	1/8" 48	4	1.35
12001300	1/4" 90	4	1.55
12001700	3/8" 132	5	3.10
12002100	1/2" 216	8	4.20
12002700	3/4" 390	10	7.65
12003200	1" 660	10	12.05

## Snelheidsregeldemper - messing



Inschroefdemper - sinterbrons - klein oppervlak

DEMP	FLOW	H mm	€
12081000	1/8" 57	12	4.20
12081300	1/4" 96	15	4.55
12081700	3/8" 150	20	8.00
12082100	1/2" 150	20	8.45



Inschroefdemper - sinterbrons - groot oppervlak

DEMP	FLOW	H mm	€
12090500	M5 120	8	7.15
12091000	1/8" 150	16	7.15
12091300	1/4" 180	16	7.35
12091700	3/8" 420	22	14.00
12092100	1/2" 420	22	14.35
12092700	3/4" 1020	30	25.35
12093200	1" 1020	36	36.65

## Geluidsdemper - messing



Inschroefdemper - sinterbrons

DEMP	FLOW	H mm	€
12010500	M5 48	8	1.05
12011000	1/8" 90	13	1.20
12011300	1/4" 168	16	1.50
12011700	3/8" 288	19	2.70
12012100	1/2" 438	24	3.75
12012700	3/4" 618	30	6.90
12013200	1" 840	36	11.40



Inschroefdemper - sinterbrons - vierkante kop

DEMP	FLOW	H mm	€
12041000	1/8" 144	7	1.55
12041300	1/4" 240	8	2.40
12041700	3/8" 528	10	4.30
12042100	1/2" 720	14	6.25
12042700	3/4" 1560	16	12.05
12043200	1" 1710	20	19.00



Inschroefdemper - sinterbrons - zeskant

DEMP	FLOW	H mm	€
12050500	M5 48	8	2.15
12051000	1/8" 294	13	2.15
12051009	1/8" FEMALE 180	13	3.00
12051300	1/4" 510	16	2.85
12051700	3/8" 768	19	5.20
12052100	1/2" 1050	24	6.70
12052700	3/4" 1500	30	13.25
12053200	1" 1800	36	21.05



Inschroefdemper - sinterbrons - korte uitvoering - zeskant

DEMP	FLOW	H mm	€
12181000	1/8" 235	13	1.95
12181300	1/4" 410	16	2.40



Inschroefdemper - sinterbrons - rond

DEMP	FLOW	H mm	€
12100500	M5 48	21	2.70
12101000	1/8" 450	38	3.30
12101300	1/4" 660	51	5.10



Inschroefdemper - sinterbrons - groot oppervlak

DEMP	FLOW	H mm	€
12112700	3/4" 1860	50	185.10
12113200	1" 1980	50	188.00
12114200	1.1/4" 2172	50	192.30
12114800	1.1/2" 2520	50	196.65
12116000	2" 2940	65	242.15

# Geluidsdempers

## In-line filter/ smoordemper - messing



In-line filter/smoothing valve -  
sinterbrons - 36 µm

DEMP	FLOW	FLOW	H mm	€
12121010	1/8"	14	25	4.90
12121313	1/4"	19	34	6.70
12121717	3/8"	27	45	8.60
12122121	1/2"	30	50	10.20

## Geluidsdemper - RVS



In Schroefdemper  
- messing huis en RVS demping

DEMP	BSPT	FLOW	H mm	€
12020500	M5	50	8	1.20
12021000	1/8" FEMALE	162	14	1.85
12021009	1/8"	144	13	1.50
12021300	1/4"	216	16	1.85
12021700	3/8"	438	19	3.30
12022100	1/2"	648	24	4.55
12022700	3/4"	900	30	8.00
12023200	1"	1560	36	13.25

Temperatuur:  
-5°C tot +200°C



In Schroefdemper - RVS 304 huis en  
RVS 316 demping

DEMP	FLOW	FLOW	H mm	€
12020507	M5	50	8	4.05
12021007	1/8"	144	13	11.45
12021307	1/4"	216	16	15.15
12021707	3/8"	438	19	21.00
12022107	1/2"	648	24	32.20
12022707	3/4"	900	30	39.20
12023207	1"	1560	36	51.45

## Snelheidsregeldemper - kunststof



In Schroefdemper - geheel kunststof

DEMP	FLOW	FLOW	H mm	€
12500500	M5	90	8	8.85
12501000	1/8"	150	13	7.45
12501300	1/4"	180	15	8.40
12501700	3/8"	390	20	14.55
12502100	1/2"	480	25	18.60

## Geluidsdemper - kunststof



In Schroefdemper  
- POM huis en PE binnenwerk

DEMP	BSPT	FLOW	€
YPS-18	1/8"	156	0.70
YPS-14	1/4"	138	1.35
YPS-38	3/8"	318	1.70
YPS-12	1/2"	318	1.70
YPS-34	3/4"	1440	14.35
YPS-1	1"	1440	14.55

In Schroefdemper  
- dynamisch (losse korrels)

DEMP	FLOW	FLOW	H mm	€
12061000	1/8"	156	33	2.15
12061300	1/4"	138	43	2.55
12061700	3/8"	318	58	5.00
12062100	1/2"	318	58	5.10
12062700	3/4"	1440	115	19.00
12063200	1"	1440	115	19.20

In Schroefdemper  
- statisch

DEMP	FLOW	FLOW	H mm	€	
12071000	1/8"	246	10	33	2.15
12071300	1/4"	330	12	43	2.55
12071700	3/8"	660	16	58	5.00
12072100	1/2"	660	16	58	5.10

## Geluidsdemper - kunststof



In Schroefdemper - kunststof huis en  
vernikkeld sinterbrons demping

DEMP	FLOW	FLOW	H mm	€
12131000	1/8"	336	30	2.40
12131300	1/4"	450	37	3.05
12131700	3/8"	756	47	5.60
12132100	1/2"	1020	59	7.65
12132700	3/4"	1320	78	14.65
12133200	1"	1500	80	23.20

In Schroefdemper - PE - 6 bar

DEMP	FLOW	FLOW	H mm	€	
12140010	1/8"	43	10	34	2.05
12140013	1/4"	265	10	43	2.15
12140017	3/8"	459	10	68	2.50
12140021	1/2"	691	10	78	3.90
12140027	3/4"	945	10	140	10.85
12143200	1"	1620	10	160	26.20

## Geluidsdemper - aluminium



BSP male

DEMP	BSPP	€
SLS050	1/2"	58.65
SLS075	3/4"	65.15
SLS100	1"	69.15
SLS125	1.1/4"	69.10
SLS150	1.1/2"	71.70
SLS200	2"	78.45
SLS250	2.1/2"	153.25

BSP male - dubbele aansluiting

DEMP	BSPP	€
SLD050	1/2"	47.85
SLD075	3/4"	54.40
SLD150	1.1/2"	70.75
SLD200	2"	106.45

# Technical & Engineering Data

## Length Conversion

	Metres	Inches	Feet	Millimetres	Miles	Kilometres
<b>Metres</b>	1	39.37	3.2808	1,000	0.0006214	0.001
<b>Inches</b>	0.0254	1	0.0833	25.4	0.00001578	0.0000254
<b>Feet</b>	0.3048	12	1	304.80	0.0001894	0.0003048
<b>Millimetres</b>	0.001	0.03937	0.0032808	1	0.0000006214	0.000001
<b>Miles</b>	1609.35	63.360	5.286	1,609,350	1	1.60935

## Flow Rate Conversion

	Litres PER SECOND	Litres PER MINUTE	Cubic Metres PER HOUR	Cubic Feet PER HOUR	Gallons PER MINUTE	Imperial Gallons PER MIN.
<b>Litres per Second</b>	1	60	3.600	127.1	21.19	13.20
<b>Litres per Minute</b>	0.1667	1	0.06000	2.119	0.03532	0.2200
<b>Cubic Metres per Hour</b>	0.2778	16.67	1	35.31	0.5886	3.666
<b>Cubic Feet per Hour</b>	0.007865	0.4719	0.02832	1	0.01667	0.1038
<b>Cubic Feet per Minute</b>	0.4719	28.32	1.6999	60.00	1	6.229
<b>Imperial Gallons per Minute</b>	0.07577	4.546	0.2727	9.633	0.1606	1

## Conversion Chart

1 bar = 14.5 lb/in<sup>2</sup> (PSI)    °C = 5/9 (°F – 32°)    °F = (9/5 °C) + 32°

Airflow	Symbol	X by	To Convert
<b>Cubic Feet per Minute</b>	ft <sup>3</sup> /min	1.699	m <sup>3</sup> /h
<b>Cubic Feet per Minute</b>	ft <sup>3</sup> /min	0.0283	m <sup>3</sup> /min
<b>Cubic Feet per Minute</b>	ft <sup>3</sup> /min	28.316	l/min
<b>Cubic Feet per Minute</b>	ft <sup>3</sup> /min	0.4719	l/s
<b>Cubic Metre per Minute</b>	m <sup>3</sup> /min	35.31	ft <sup>3</sup> /min
<b>Cubic Metre per Hour</b>	m <sup>3</sup> /h	0.5885	ft <sup>3</sup> /min
<b>Litre per Minute</b>	l/min	0.0353	ft <sup>3</sup> /min
<b>Litre per Second</b>	l/s	2.119	ft <sup>3</sup> /min
<b>Cubic Decimetre per Second</b>	dm <sup>3</sup> /s	2.119	ft <sup>3</sup> /min

## Decimal & Millimetre Equivalents of Fractions

FRACTION	INCHES	MM	FRACTION	INCHES	MM	FRACTION	INCHES	MM
1/64	.01563	.397	25/64	.39063	9.922	49/64	.76563	19.447
1/32	.03125	.794	15/32	.40625	10.319	25/32	.78125	19.844
3/64	.04688	1.191	27/64	.42188	10.716	51/64	.79688	20.241
<b>1/16</b>	<b>.06250</b>	<b>1.588</b>	<b>7/16</b>	<b>.43750</b>	<b>11.113</b>	<b>13/16</b>	<b>.81250</b>	<b>20.638</b>
5/64	.07813	1.984	29/64	.45313	11.509	53/64	.82813	21.034
3/32	.09375	2.381	15/32	.46875	11.906	27/32	.84375	21.431
7/64	.10938	2.778	31/64	.48438	12.303	55/64	.85938	21.828
<b>1/8</b>	<b>.12500</b>	<b>3.175</b>	<b>1/2</b>	<b>.50000</b>	<b>12.700</b>	<b>7/8</b>	<b>.87500</b>	<b>22.225</b>
9/64	.14063	3.572	33/64	.51563	13.097	57/64	.89063	22.622
5/32	.15625	3.969	17/32	.53125	13.494	29/32	.90625	23.019
11/64	.17188	4.366	35/64	.54688	13.891	59/64	.92188	23.416
<b>3/16</b>	<b>.18750</b>	<b>4.763</b>	<b>9/16</b>	<b>.56250</b>	<b>14.288</b>	<b>15/16</b>	<b>.93750</b>	<b>23.813</b>
13/64	.20313	5.159	37/64	.57813	14.684	61/64	.95313	24.209
7/32	.21875	5.556	19/32	.59375	15.081	31/32	.96875	24.606
15/64	.23438	5.953	39/64	.60938	15.478	63/64	.98438	25.003
<b>1/4</b>	<b>.25000</b>	<b>6.350</b>	<b>5/8</b>	<b>.62500</b>	<b>15.875</b>	<b>1</b>	<b>1.00000</b>	<b>25.400</b>
17/64	.26563	6.747	41/64	.64063	16.272			
9/32	.28125	7.144	21/32	.65625	16.669			
19/64	.29688	7.541	43/64	.67188	17.066			
<b>5/16</b>	<b>.31250</b>	<b>7.938</b>	<b>11/16</b>	<b>.68750</b>	<b>17.463</b>			
21/64	.32813	8.334	45/64	.70313	17.859			
11/32	.34375	8.731	23/32	.71875	18.256			
23/64	.35938	9.128	47/64	.73438	18.653			
<b>3/8</b>	<b>.37500</b>	<b>9.525</b>	<b>3/4</b>	<b>.75000</b>	<b>19.050</b>			





# MENS, MAATWERK & TECHNIEK

*Professionals in Flow & Fluid Technology*

*Gewoon*

[www.aimfluid.nl](http://www.aimfluid.nl)



*Neutrale medium*



*Agressieve medium*



*Heet water*



*Stoom*



*Pneumatiek*

**| AIM FLUID CONTROL |**

*Het meten en regelen van Flow & Fluid Technology is onze 2<sup>e</sup> natuur*



aim *fluid control* sinds 1995. Als onafhankelijke specialist in het meten en regelen van diverse soorten vloeistof- en gasstromen (Flow & Fluid Technology) richt aim zich op de professionele markt. De markt met de behoefte aan standaardproducten tot aan engineeringprojecten die verregaande technische kennis vereisen op het gebied van afsluiters, magneetventielen, pneumatiek ventielen, actuators, appendages, vacuümpompen, compressoren, fittingen en toebehoren.

Vanuit het hoofdkantoor en magazijn te Son & Breugel, nabij Science Park Ekkersrijt, ontzorgt aim zijn klanten van A tot Z en biedt technische en logistieke maatwerkoplossingen middels gedegen kennis, een gedreven en persoonlijke service én een klantspecifiek voorraadbeheer.

---

Ontzorgend, **Betrokken** & **Verantwoordelijk**

aim fluid control b.v.  
Ekkersrijt 7310-7312  
5692 HH Son en Breugel / Nederland  
T. +31(0) 499 49 10 90  
E. [info@aimfluid.nl](mailto:info@aimfluid.nl)  
F. +31(0) 499 49 63 70  
I. [www.aimfluid.nl](http://www.aimfluid.nl)

