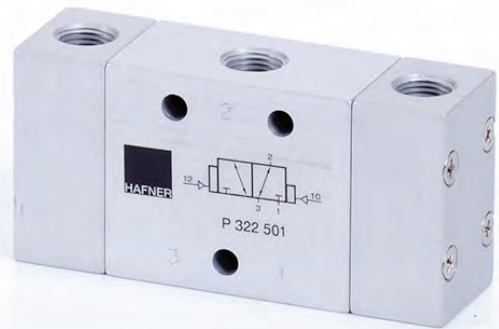


**Pneumatisch bediend
3/2-Weg Bistabiel Differentiaal
aluminium pneumatiekventiel**

P 322 501



P 322 501

Hafner P 322 501 Pneumatisch bediend indirect werkend 3/2-weg aluminium pneumatiekventiel bistabiel uitgevoerd met differentiaal bediening.

DOORLAAT

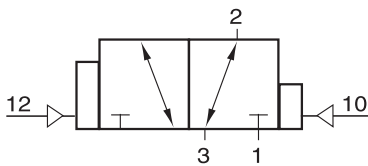
DN05 (1/8")

AANSLUITING

- Binnendraad
- Poort 1, 2, 3 G1/8

DOORSTROMINGSRICHTING

Zie symbool.



TEMPERATUUR BEREIK

Van:
-10° tot +70°C

MATERIAAL

Huis: Aluminium geeloxeerd
Stuurkop: Aluminium
Afdichting: NBR
Schuif: RVS
Inwendige delen: Messing, POM
Schroeven: RVS

BEDRIJFSDRUK

Minimaal 1bar
Maximaal 10bar

MONTAGE

Magneetventiel kan in elke positie gemonteerd worden.

MEDIUM

Gefilterde lucht volgens PNEUROP/ISO klasse 4, ander stuurmedia op aanvraag

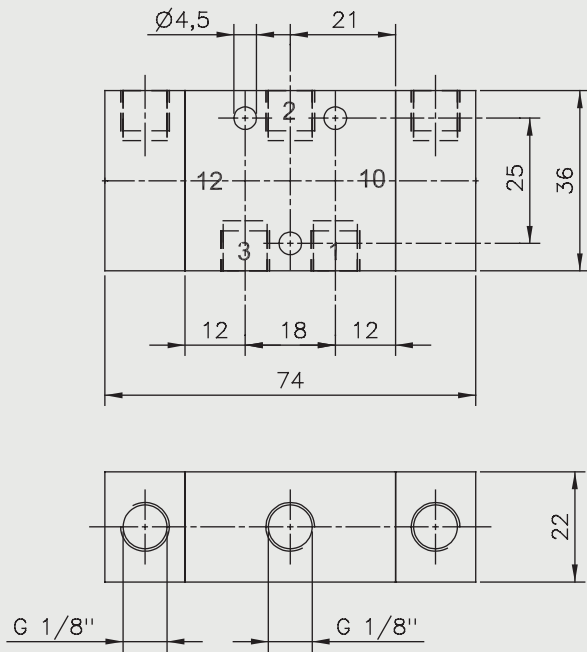
BEDIENING DIFFERENTIAAL

Lucht:
minimaal 2,5bar
maximaal 10bar

Een differentiaal-bediend pneumatiekventiel is een pneumatisch bistabiel ventiel. Het enige verschil is dat dit ventiel 2 verschillende bedieningsoppervlakken heeft. De zijde met het grootste oppervlak zal hiedoor bij gelijke druk voorrang krijgen op de zijde met de kleinste oppervlakte.

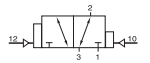
TECHNISCHE SPECIFICATIES

- Openigstijd: van ~13ms (bij 6bar)
- Sluittijd: van ~16ms (bij 6bar)



3/2 Bistabiel Differentiaal

Hafner P 322 501 aluminium 3/2 weg indirectwerkend pneumatiekventiel pneumatisch bediend



| Doorlaat[mm] aansluiting | | Poort | Func- tie | Druk (min) | Druk (max) | Flow (l/min) | Stuurdruk (min) | Stuurdruk (max) | Inbouwmaat [mm] en gewicht [kg] | | | | Bestelcode |
|-----------------------------|------|-------|--------------|---------------|---------------|-----------------|--------------------|--------------------|---------------------------------|----|----|---------|------------|
| DN | Rp | Rp 2 | | | | | | | L | B | H | Gewicht | |
| 5 | G1/8 | G1/8 | 3/2 | 1 | 10 | 650 | 2 | 10 | 74 | 36 | 22 | 0,16 | HP322501 |